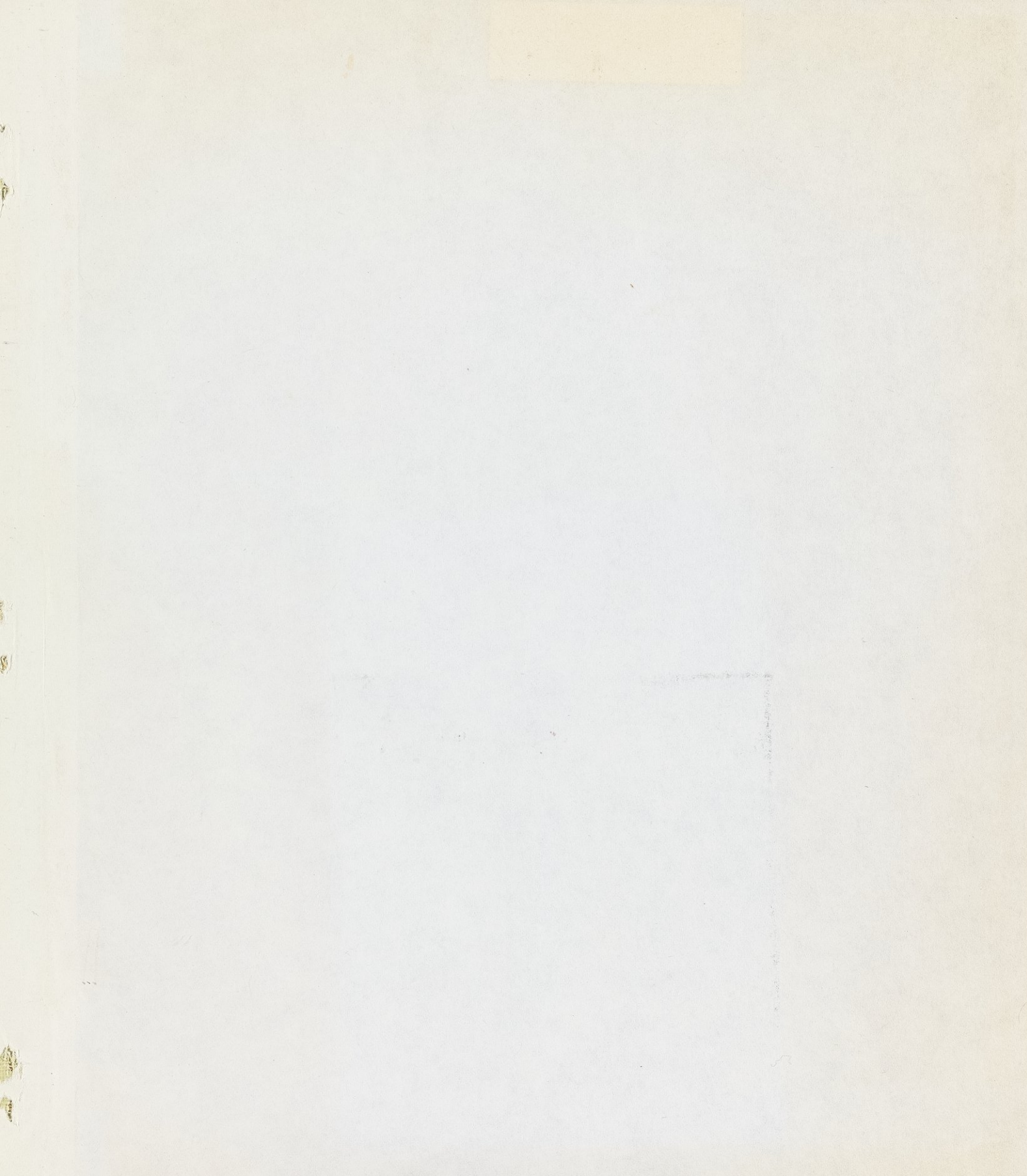


PRINCETON UNIVERSITY LIBRARY

PAIR>



32101 017763309



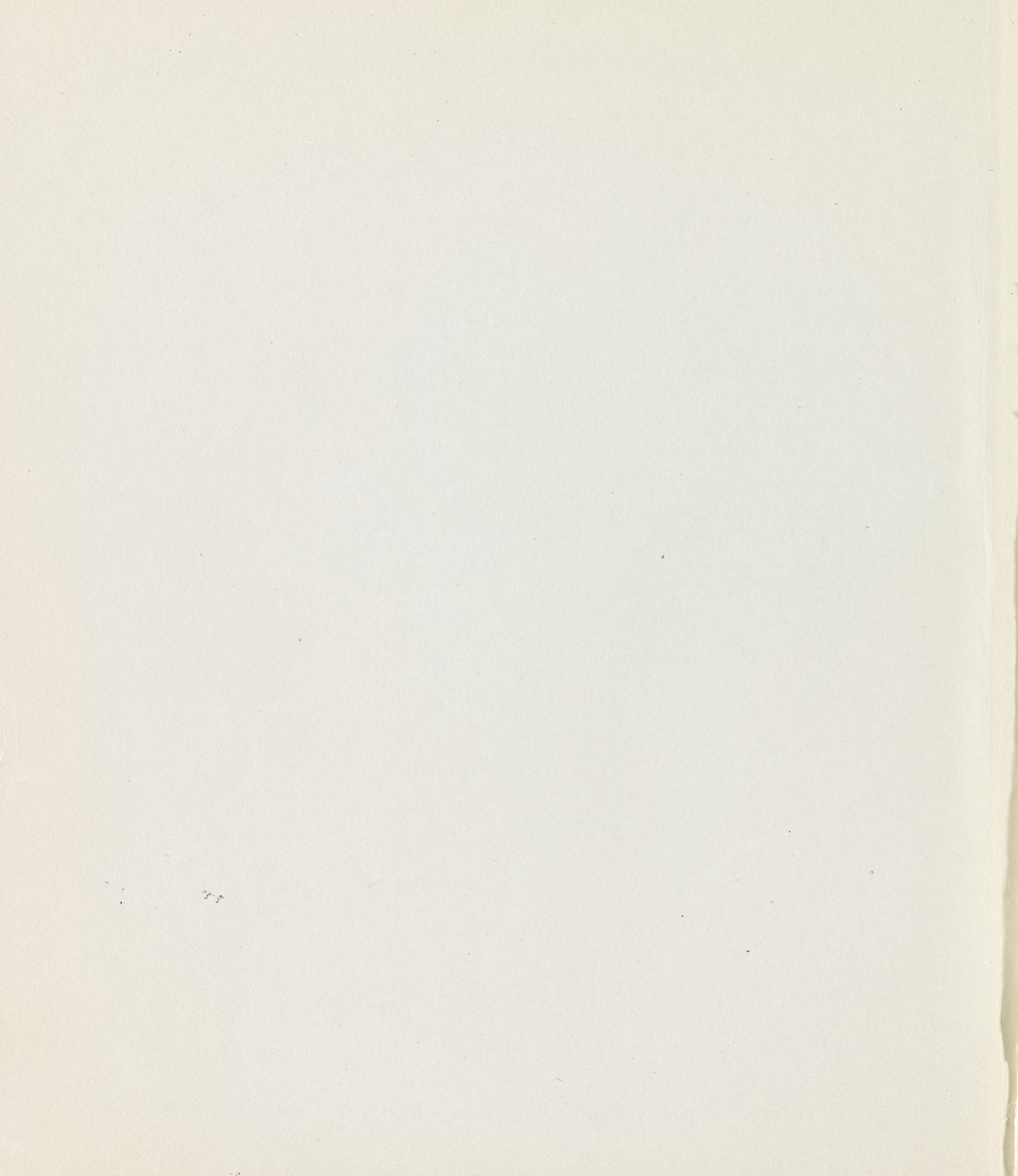
الأزياء العراقية



الأزياء
السورية



مديرية الآثار العامة - بغداد - ١٩٦٧



Iraq. Wizārat al-Āthār al-Qadīmah
wa-al-Āmmah

الأشياء العراقية

١
al-Azyā' al-Sūmiyyah

الأشياء السومرية



مُديرة الآثار العامة

بغداد - ١٩٦٧

2271

.504573

.313

تقديم

يسرّ مديرية الآثار العامة أن تضع بين يدي القراء والمعنيين بالشؤون الفنية والاثنوغرافية العدد الاول من نشرات تتناول أزياء العراق منذ أقدم الأزمنة الى عصرنا هذا معتمدين في ذلك على الآثار المكتشفة في مختلف المدن العراقية القديمة .

وتتكون النشرة الاولى هذه من رسوم السومريين وتسريحات الشعر التي كانت مألوفة لديهم . ولقد أسهم في اعدادها الملاحظ الفني الدكتور صبحي أنور رشيد بما قدم من معلومات وتوجيهات للسيدة كابريليا شوليوك Gabriella Sulyok المتخرجة في أكاديمية الفنون الجميلة في بودابست والتي وضعت هذه الرسوم بريشتها ولم يقتصر الاقتباس في هذه الرسوم على الأزياء وتسريحات الشعر فقط بل تعدى ذلك الى سيماء الوجوه والهيئة العامة للجسم حيث رسما أحيانا وفقا لما هما عليه في المنحوتات السومرية .

ونأمل أن تسدّ هذه النشرة الفراغ الذي كنا نحس به في هذا الحقل المهم .

الدكتور فيصل الوائلي
مدير الآثار العام

١٩٦٧-٥-٢٨

١١-١١-٧٥ ١٩٨٥

قائمة المرسومات

تدون فيما يلي جدولاً بأرقام المرسومات وبإزاء كل رسم إشارة إلى المنحوتة التي تم الاقتباس منها :

- 1 - مقتبس من الإناء النذري من الوركاء (٢٨٠٠ - ٢٦٠٠ ق م)
- 2 - مقتبس من ختم اسطواني من الوركاء (٢٨٠٠ - ٢٦٠٠ ق م) متحف برلين . شترومنكر^(١)
- 3 - مقتبس من ختم اسطواني من الوركاء (٢٨٠٠ - ٢٦٠٠ ق م) متحف اللوفر . شترومنكر
- 4 - مقتبس من مسلة صيد الاسود من الوركاء (٢٨٠٠ - ٢٦٠٠ ق م)
- 5 - مقتبس من الإناء النذري من الوركاء (٢٨٠٠ - ٢٦٠٠ ق م)
- 6 - مقتبس من تمثال حجر من معبد سن في خفاجي (٢٦٠٠ - ٢٥٠٠ ق م)
- 7 - مقتبس من تمثال حجر من معبد سن في خفاجي (٢٦٠٠ - ٢٥٠٠ ق م)
- 8 - مقتبس من تمثال حجر من معبد سن في خفاجي (٢٦٠٠ - ٢٥٠٠ ق م)
- 9 - مقتبس من تمثال حجر من المعبد المربع في تل أسمر (٢٦٠٠ - ٢٥٠٠ ق م) فرانكفورت^(٢)
- 10 - مقتبس من تمثال حجر من المعبد المربع في تل أسمر (٢٦٠٠ - ٢٥٠٠ ق م) فرانكفورت
- 11 - مقتبس من تمثال حجر من معبد سن في خفاجي (٢٦٠٠ - ٢٥٠٠ ق م)
- 12 - مقتبس من تمثال حجر من ننتو في خفاجي (٢٦٠٠ - ٢٥٠٠ ق م) فرانكفورت^(٣)
- 13 - مقتبس من تمثال حجر من ننتو في خفاجي (٢٦٠٠ - ٢٥٠٠ ق م) فرانكفورت^(٣)
- 14 - مقتبس من تمثال حجر من معبد سن في خفاجي (٢٦٠٠ - ٢٥٠٠ ق م) فرانكفورت^(٢)
- 15 - مقتبس من تمثال حجر من معبد آيو في تل أسمر (٢٦٠٠ - ٢٥٠٠ ق م) فرانكفورت^(٢)
- 16 - مقتبس من تمثال حجر من معبد سن في خفاجي (٢٦٠٠ - ٢٥٠٠ ق م) فرانكفورت^(٢)
- 17 - مقتبس من تمثال حجر من معبد آيو في تل أسمر (٢٦٠٠ - ٢٥٠٠ ق م) فرانكفورت^(٢)
- 18 - مقتبس من تمثال حجر . مشتمرى (٢٥٠٠ - ٢٣٥٠ ق م) المتحف البريطاني . شترومنكر^(١)
- 19 - مقتبس من تمثال حجر من المعبد الصغير في خفاجي (٢٥٠٠ - ٢٣٥٠ ق م) فرانكفورت^(٢)
- 20 - مقتبس من مسلة العقبان من تلو (٢٤٥٠ ق م) متحف اللوفر . شترومنكر^(١)
- 21 - مقتبس من صولجان حجر (٢٥٠٠ - ٢٣٥٠ ق م) المتحف البريطاني . شترومنكر^(١)
- 22 - مقتبس من تمثال حجر من معبد سن في خفاجي (٢٥٠٠ - ٢٣٥٠ ق م) فرانكفورت^(٢)
- 23 - مقتبس من مسلة العقبان من تلو (٢٤٥٠ ق م) متحف اللوفر . شترومنكر^(١)
- 24 - مقتبس من راية اور (٢٤٥٠ ق م) المتحف البريطاني . شترومنكر^(١)
- 25 - مقتبس من تمثال حجر من تلو (٢١٠٠ ق م) متحف اللوفر . شترومنكر^(١)
- 26 - مقتبس من تمثال حجر يمثل كوديا (٢١٠٠ ق م) متحف اللوفر . شترومنكر^(١)
- 27 - مقتبس من ختم اسطواني (٢٠٥٠ - ١٩٥٠ ق م) المتحف البريطاني . شترومنكر^(١)

129	28 - مقتبس من لوح حجر ذي نحت بارز (٢٠٥٠-١٩٥٠ ق.م) متحف اللوفر . شترومنكر ^(١)
No. 50	29 - مقتبس من مسلة اور نامو من اور (٢٠٥٠ - ق.م)
No. 50	30 - مقتبس من مسلة اور نامو من اور (٢٠٥٠ - ق.م)
128	31 - مقتبس من مشهد على كسرة اناء حجر (٢٠٥٠-١٩٥٠ ق.م) متحف اللوفر . شترومنكر ^(١)
IM. 61986	32 - مقتبس من تمثال حجر من الوركاء (٣٠٠٠-٢٨٠٠ ق.م)
IM. 2716	33 - مقتبس من تمثال حجر من معبد سن في خفاجي (٢٨٠٠ - ٢٦٠٠ ق.م)
33	34 - مقتبس من تمثال حجر من المعبد المربع في تل أسمر (٢٦٠٠ - ٢٥٠٠ ق.م) فرانكفورت ^(٢)
117	35 - مقتبس من تمثال حجر من معبد سن في خفاجي (٢٦٠٠ - ٢٥٠٠ ق.م) فرانكفورت ^(٢)
149	36 - مقتبس من تمثال حجر من معبد سن في خفاجي (٢٦٠٠ - ٢٥٠٠ ق.م) فرانكفورت ^(٢)
142	37 - مقتبس من تمثال حجر من المعبد البيضوي في خفاجي (٢٦٠٠ - ٢٥٠٠ ق.م) فرانكفورت
136	38 - مقتبس من تمثال حجر من معبد سن في خفاجي (٢٦٠٠ - ٢٥٠٠ ق.م) فرانكفورت ^(٢)
105	39 - مقتبس من تمثال حجر من معبد سن في خفاجي (٢٦٠٠ - ٢٥٠٠ ق.م) فرانكفورت ^(٢)
130	40 - مقتبس من تمثال حجر من معبد سن في خفاجي (٢٦٠٠ - ٢٥٠٠ ق.م) فرانكفورت ^(٢)
148	41 - مقتبس من تمثال حجر من معبد سن في خفاجي (٢٦٠٠ - ٢٥٠٠ ق.م) فرانكفورت ^(٢)
151	42 - مقتبس من تمثال حجر من معبد سن في خفاجي (٢٦٠٠ - ٢٥٠٠ ق.م) فرانكفورت ^(٢)
116	43 - مقتبس من تمثال حجر من معبد سن في خفاجي (٢٦٠٠ - ٢٥٠٠ ق.م) فرانكفورت ^(٢)
139	44 - مقتبس من تمثال حجر من معبد سن في خفاجي (٢٦٠٠ - ٢٥٠٠ ق.م) فرانكفورت ^(٢)
119	45 - مقتبس من تمثال حجر من معبد سن في خفاجي (٢٦٠٠ - ٢٥٠٠ ق.م) فرانكفورت ^(٢)
151	46 - مقتبس من تمثال حجر من معبد سن في خفاجي (٢٦٠٠ - ٢٥٠٠ ق.م) فرانكفورت ^(٢)
117	47 - مقتبس من تمثال حجر من معبد سن في خفاجي (٢٦٠٠ - ٢٥٠٠ ق.م) فرانكفورت ^(٢)
IM. 66164	48 - مقتبس من تمثال حجر من معبد عشتار في نفر (٢٦٠٠ - ٢٥٠٠ ق.م) فرانكفورت ^(٢)
IM. 66163	49 - مقتبس من تمثال حجر من معبد عشتار في نفر (٢٦٠٠ - ٢٥٠٠ ق.م) فرانكفورت ^(٢)
137	50 - مقتبس من تمثال حجر من معبد سن في خفاجي (٢٦٠٠ - ٢٥٠٠ ق.م) فرانكفورت ^(٢)
IM. 19654	51 - مقتبس من تمثال حجر من معبد سن في خفاجي (٢٦٠٠-٢٥٠٠ ق.م)
IM. 19752	52 - مقتبس من تمثال حجر من المعبد المربع في تل أسمر (٢٦٠٠ - ٢٥٠٠ ق.م)
6	53 - مقتبس من تمثال حجر من المعبد المربع في تل أسمر (٢٦٠٠ - ٢٥٠٠ ق.م) فرانكفورت ^(٢)
18	54 - مقتبس من تمثال حجر من معبد سن في خفاجي (٢٦٠٠ - ٢٥٠٠ ق.م) فرانكفورت ^(٢)
IM. 9006	55 - مقتبس من تمثال حجر من معبد كيش (٢٥٠٠-٢٣٥٠ ق.م)
IM. 27577	56 - مقتبس من تمثال حجر من تل اجرب (٢٥٠٠-٢٣٥٠ ق.م)
IM. 66171	57 - مقتبس من تمثال حجر من معبد عشتار في نفر (٢٥٠٠ - ٢٣٥٠ ق.م)
103	58 - مقتبس من تمثال حجر من المعبد الصغير في خفاجي (٢٥٠٠-٢٣٥٠ ق.م) فرانكفورت ^(٢)
IM. 59653	59 - مقتبس من رسم محرز على لوح حجر من نفر (٢٥٠٠ - ٢٣٥٠ ق.م)
IM. 19657	60 - مقتبس من تمثال حجر (٢٥٠٠ - ٢٣٥٠ ق.م)
IM. 27155	61 - مقتبس من تمثال حجر من معبد شارا في تل اجرب (٢٥٠٠ - ٢٣٥٠ ق.م)
110	62 - مقتبس من تمثال حجر (٢٥٠٠ - ٢٣٥٠ ق.م) المتحف البريطاني . شترومنكر ^(١)
Ag. 35 : 690	63 - مقتبس من تمثال حجر من معبد شارا في تل اجرب (٢٥٠٠ - ٢٣٥٠ ق.م)
39	64 - مقتبس من تمثال حجر من معبد سن في خفاجي (٢٥٠٠ - ٢٣٥٠ ق.م) فرانكفورت ^(٢)
36	65 - مقتبس من تمثال حجر من معبد سن في خفاجي (٢٥٠٠ - ٢٣٥٠ ق.م) فرانكفورت ^(٢)
IM. 18663	66 - مقتبس من تمثال حجر من اور (٢٠٠٠ - ١٩٠٠ ق.م)

(١) لقد اكتفينا بكلمة (شترومنكر^(١)) لدى الإشارة الى كتابها الممنون - فن وادي الرافدين. Art of Mesopotamien, Eva Strommenger.

(٢) لقد اكتفينا بكلمة (فرانكفورت^(٢)) لدى الإشارة الى كتابه الممنون - منحوت من الألف الثالث قبل الميلاد من تل اسمر وخفاجي . Sculpture of the third millenium B.C. from Tell Asmar and Khafajah. By Henri Frankfort.

(٣) لقد اكتفينا بكلمة (فرانكفورت^(٣)) لدى الإشارة الى كتابه - More Sculpture from Diyala Region.

الرسومات

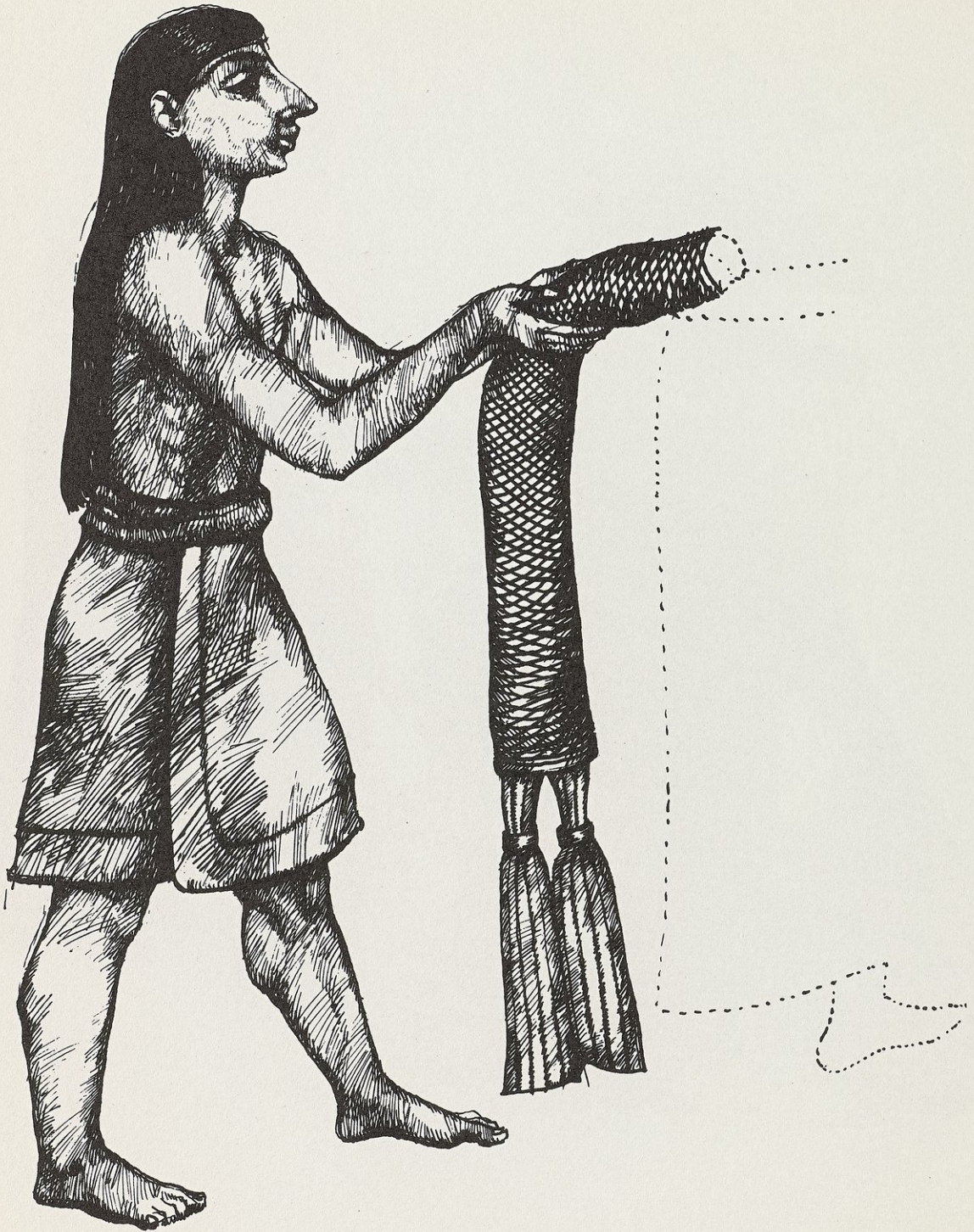
DRAWINGS



















11



10



9



13



12



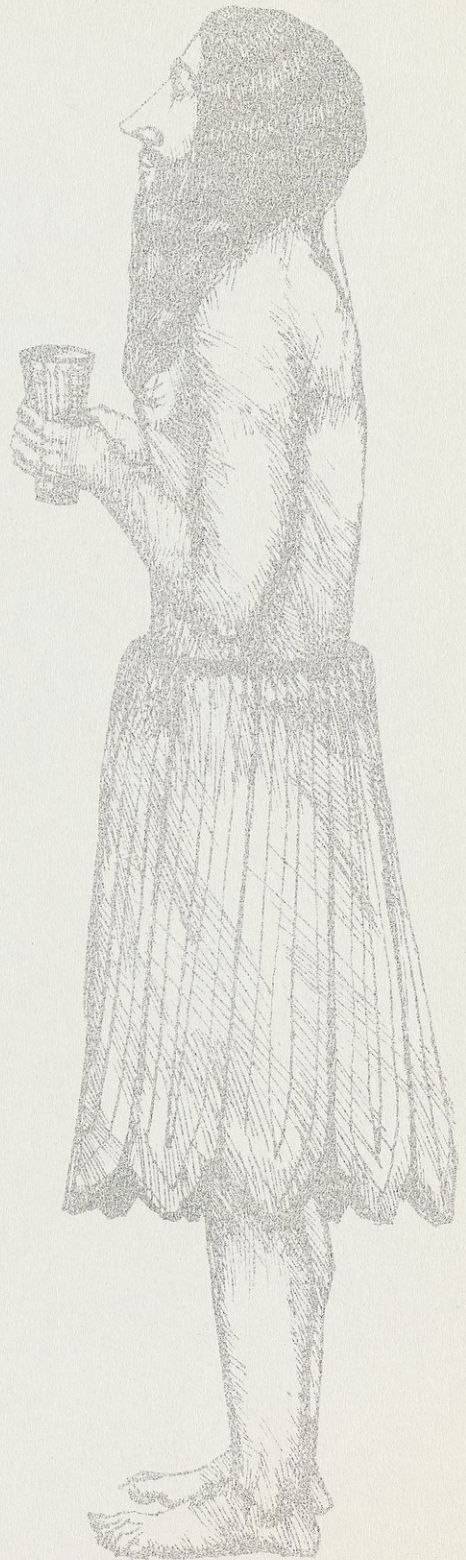
15



14



















23



22







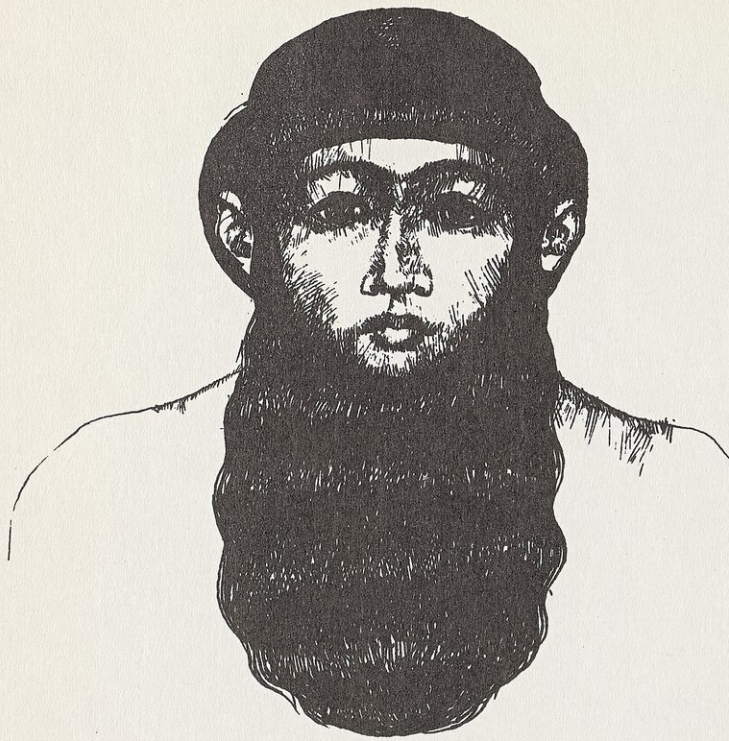












32



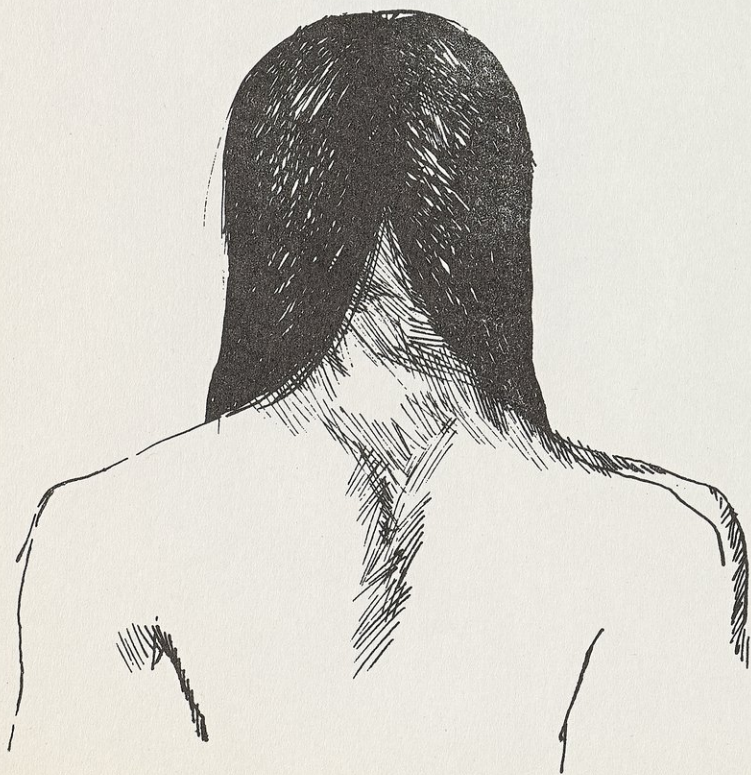


33





34

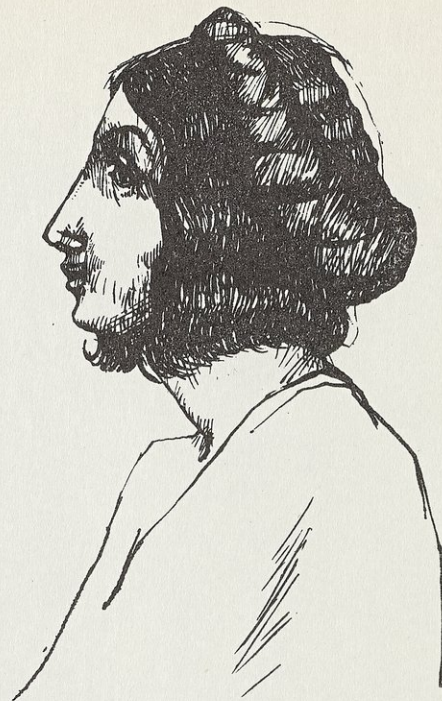




35



36



37



38



41

42

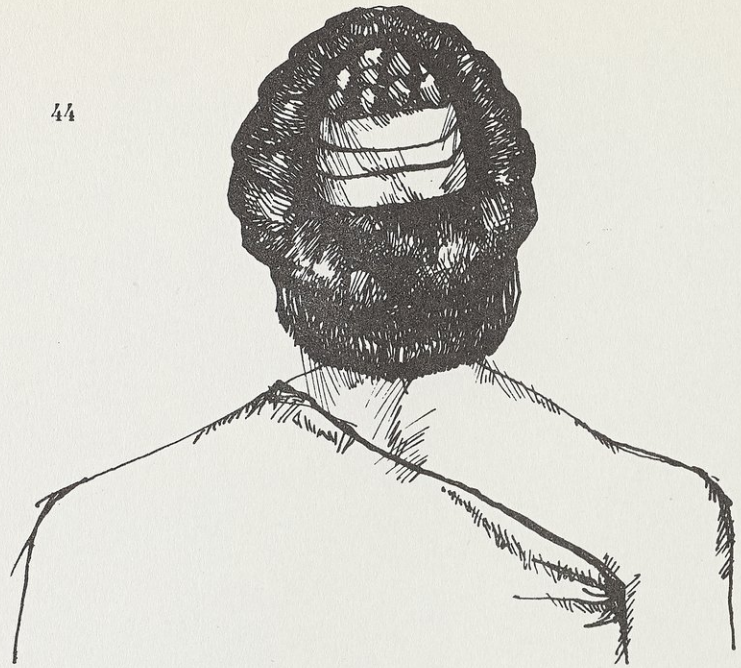


43

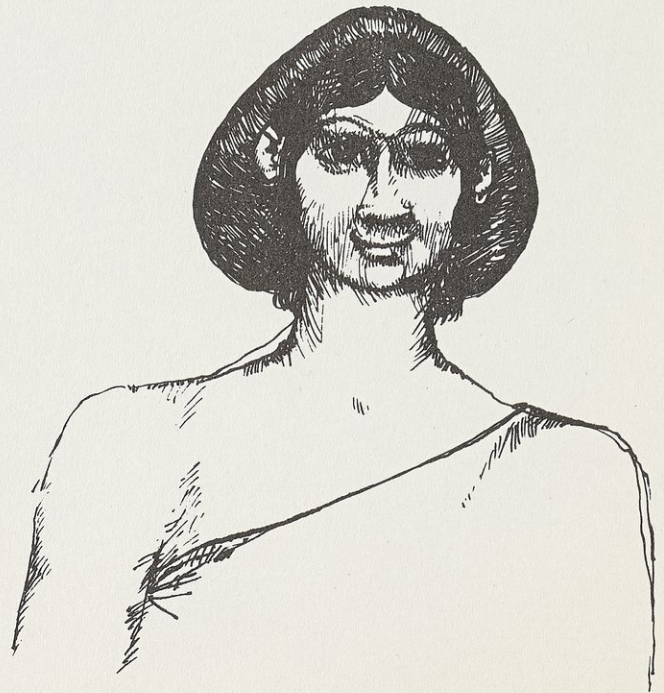




44



45



47



46

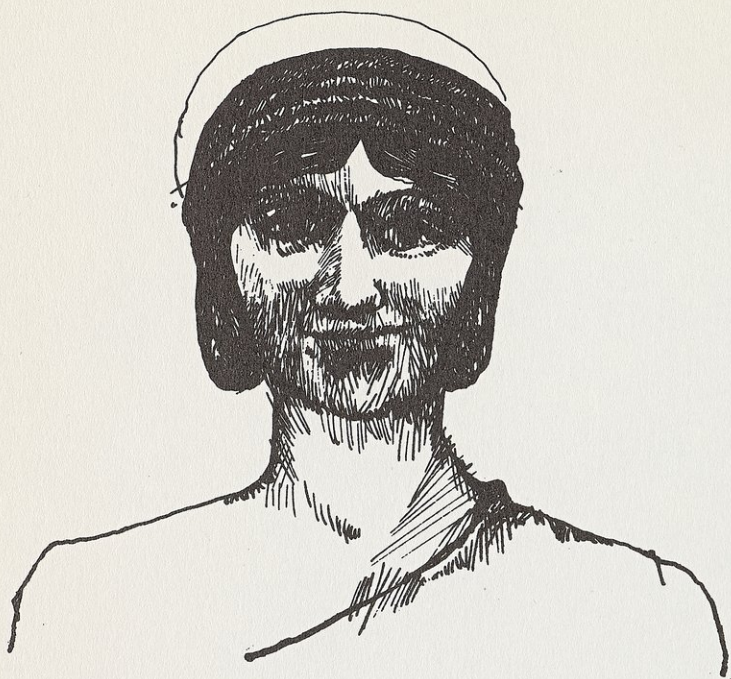


49



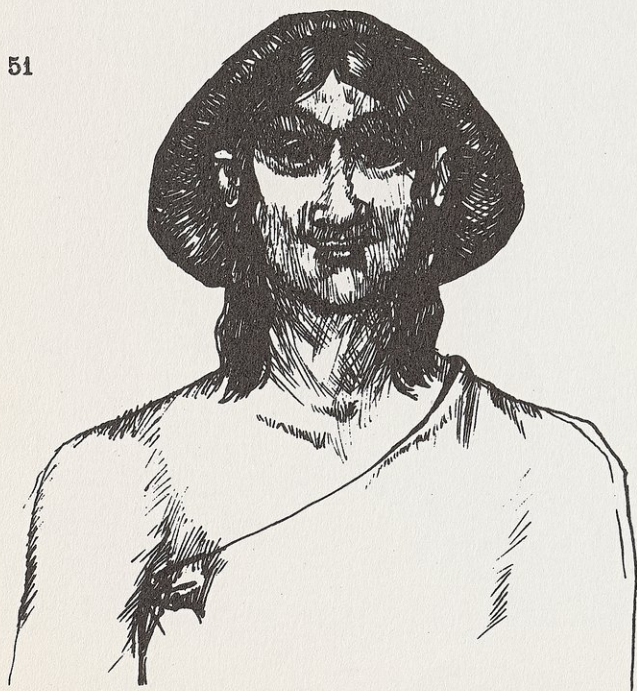
48





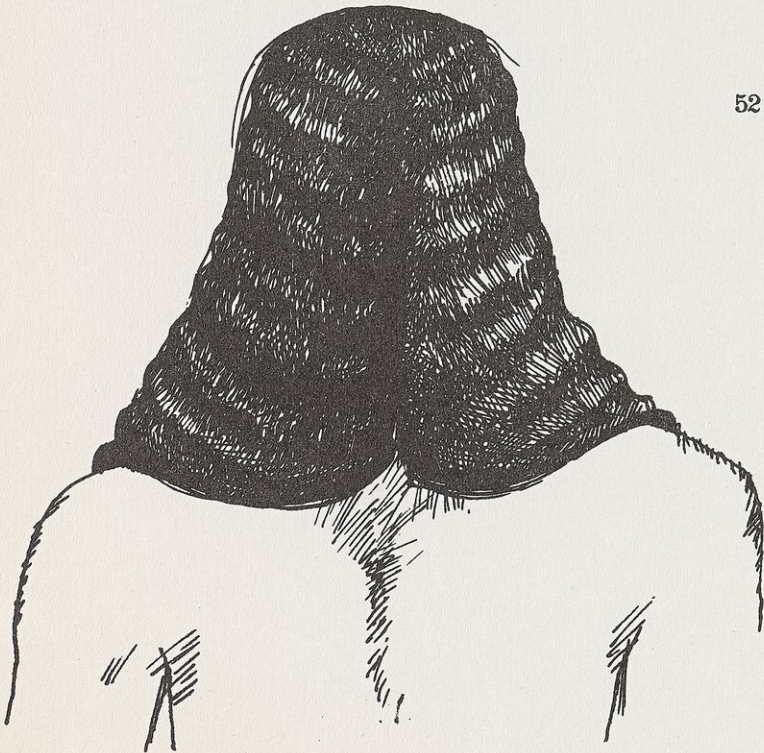
50

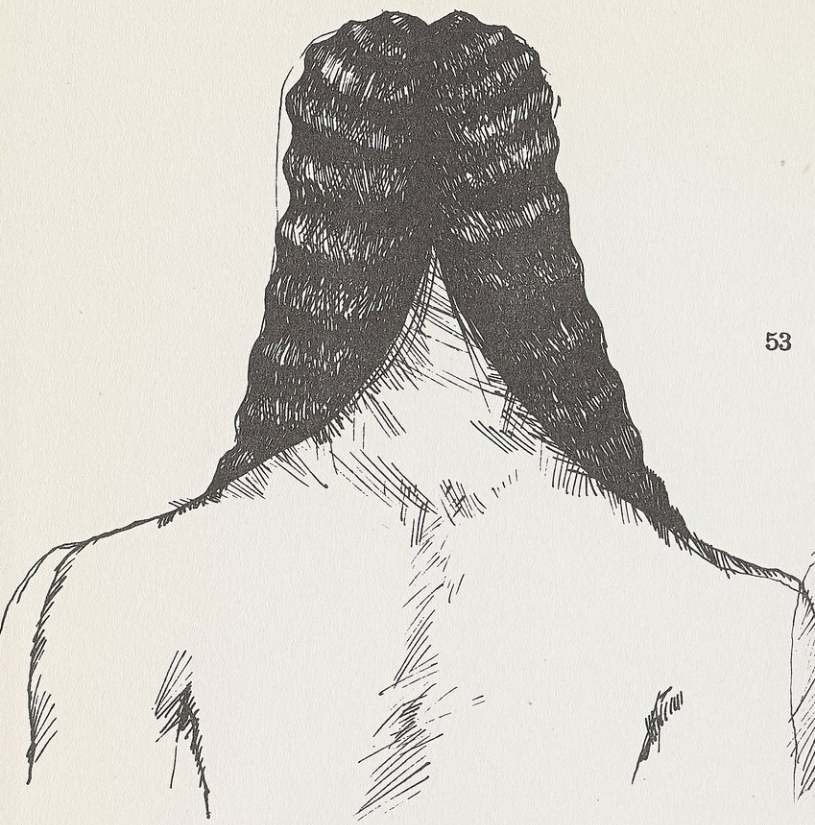
51



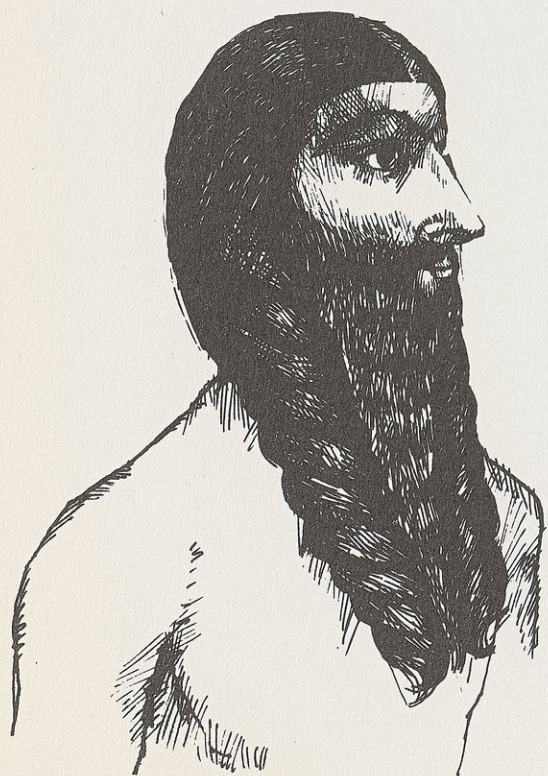
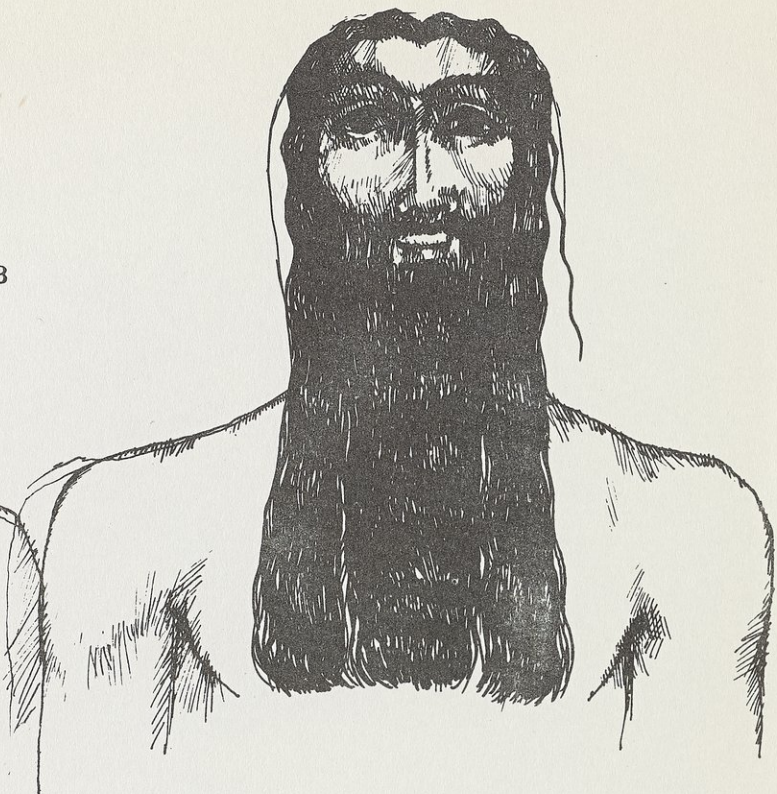


52

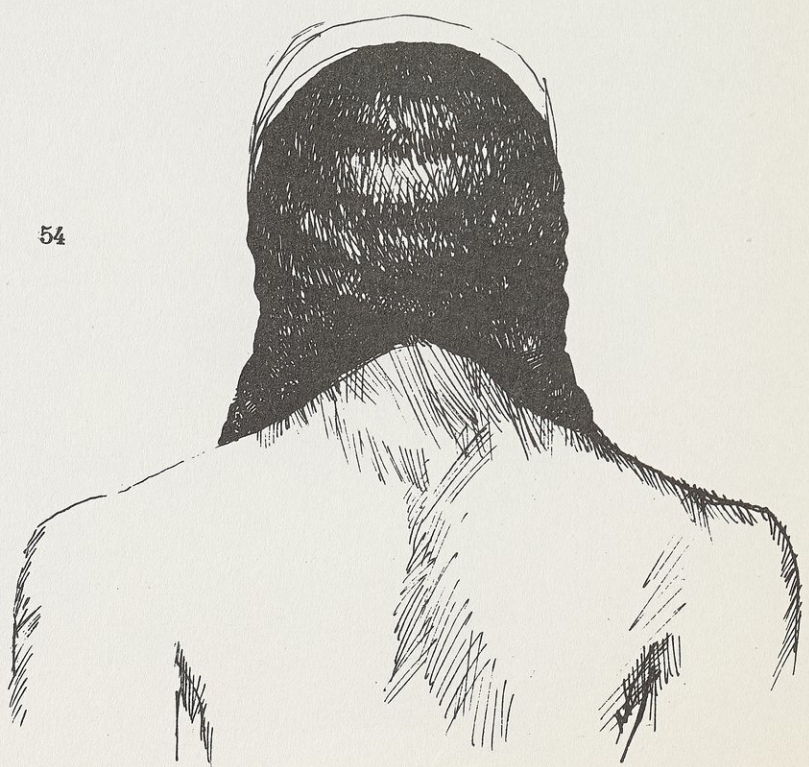




53

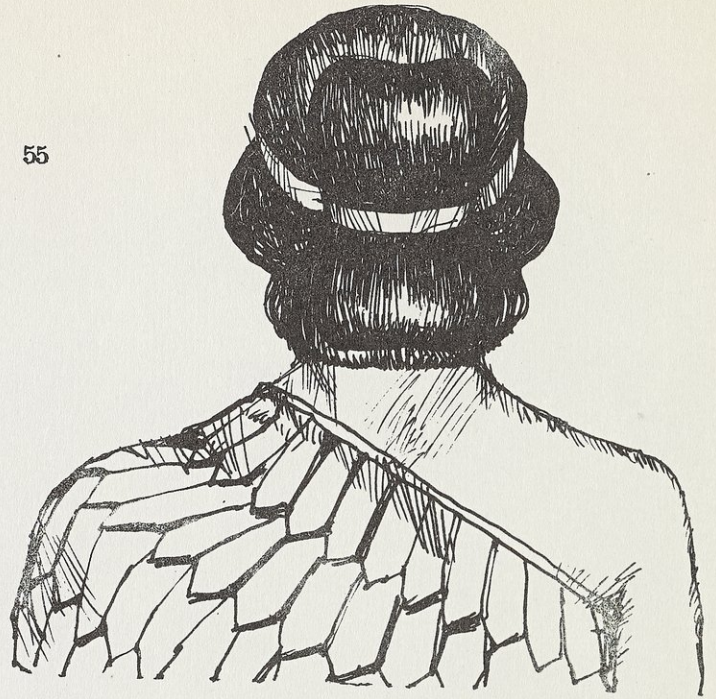


54



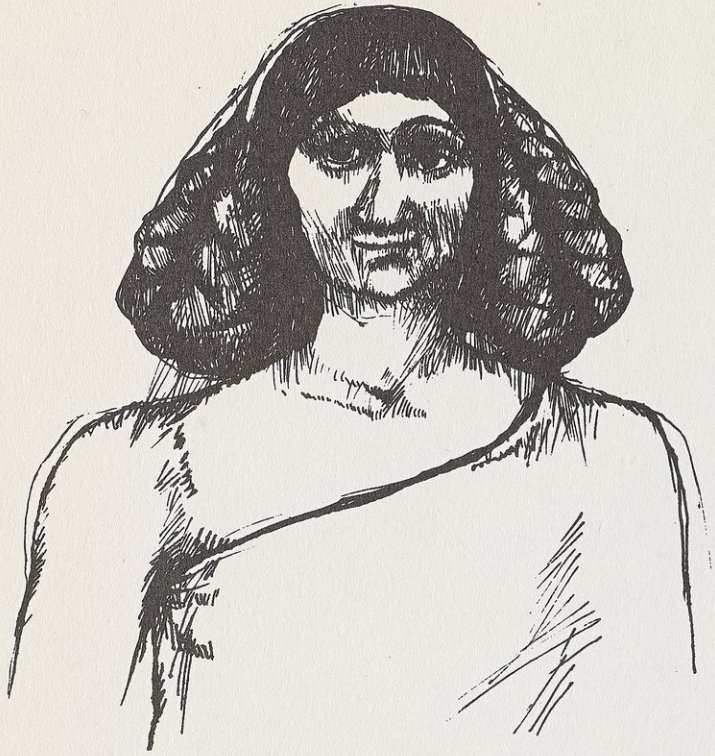


55



56



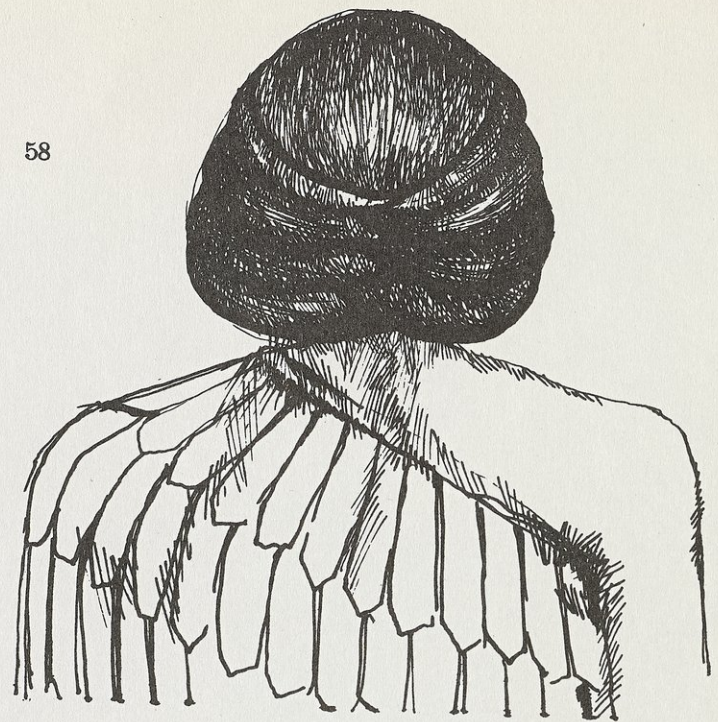


57



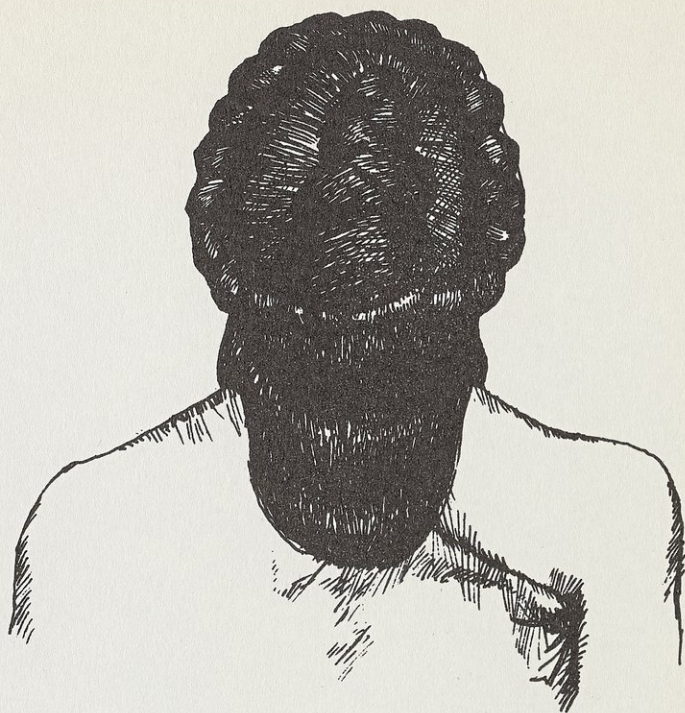
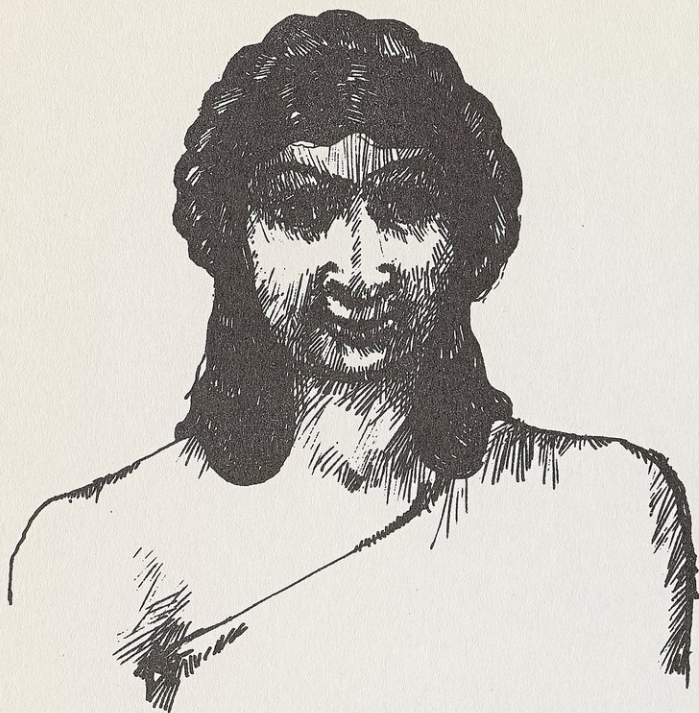


58



59





60

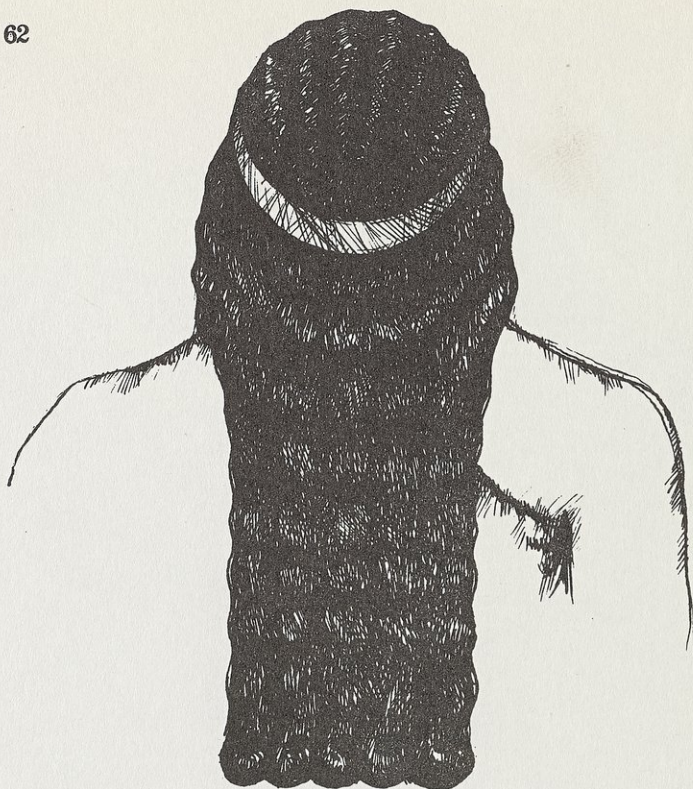




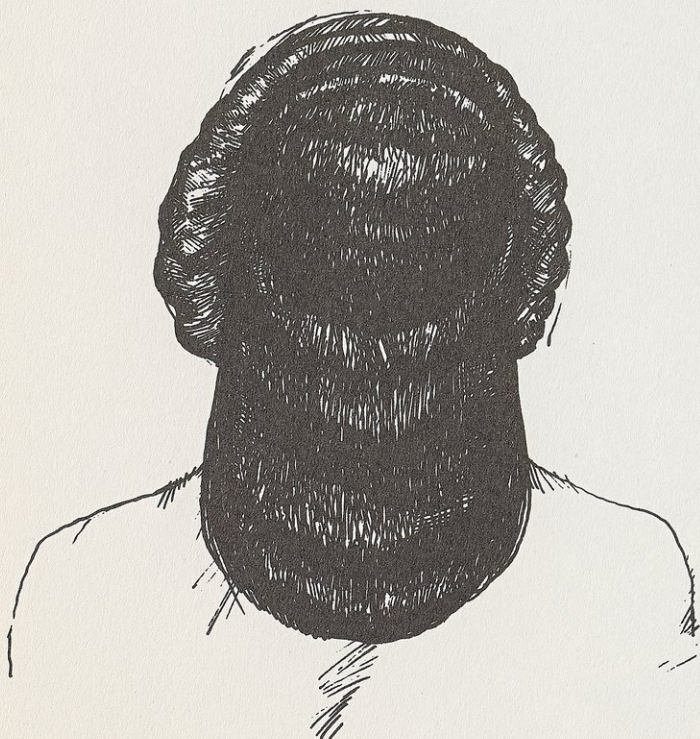
61



62

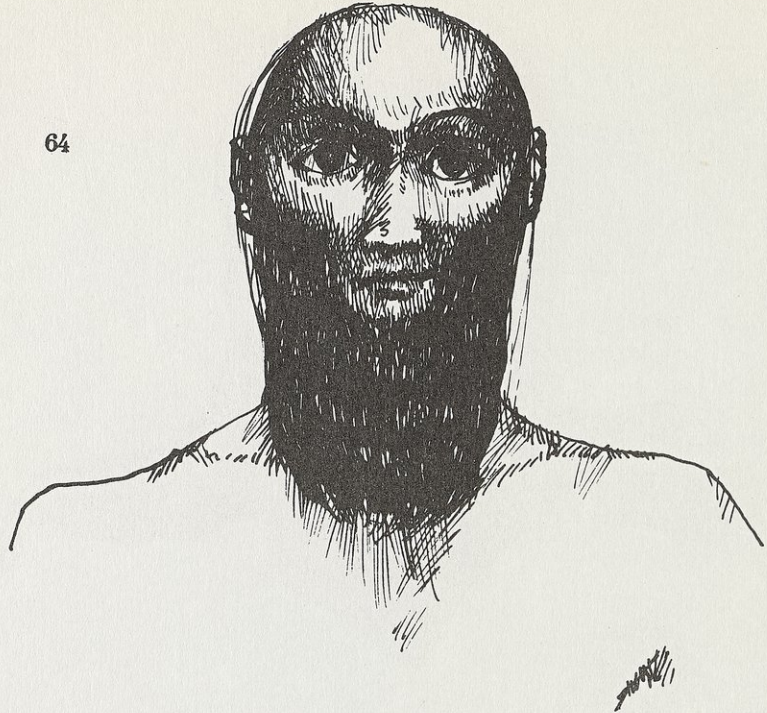


63

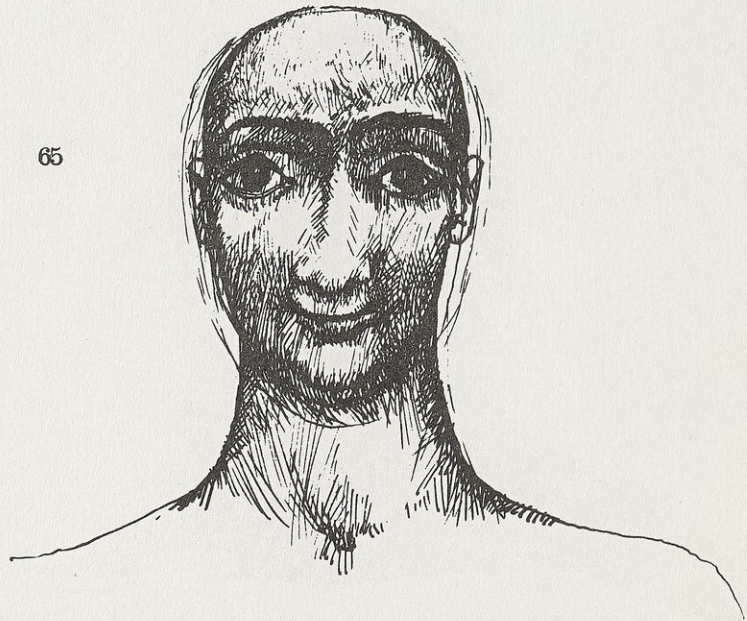




64



65





66



28. Derived from a stone plaque with relief (2050-1950) Louvre. Strommenger (1) 129.
29. Derived from a Stela of Urnammu (2050 B.C.) No. 50.
30. Derived from a Stela of Urnammu (2050 B.C.) No. 50.
31. Derived from a relief on stone vassel (2050-1950 B.C.) Louvre. Strommenger (1) 128.
32. Derived from a stone statue from Uruk (3000-2800) IM. 61986.
33. Derived from a stone statue from the Sin Temple of Khafadjah (2800-2600) IM. 2716.
34. Derived from a stone statue from the Square Temple in Tell Asmar (2600-2500) Frankfort (2) 33.
35. Derived from a stone statue from the Sin Temple in Khafadjah (2600-2500) Frankfort (2) 117.
36. Derived from a stone statue from the Sin Temple in Khafadjah (2600-2500) Frankfort (2) 149.
37. Derived from a stone statue from the Oval Temple in Khafadjah (2600-2500) Frankfort (2) 142.
38. Derived from a stone statue from the Sin Temple in Khafadjah (2600-2500) Frankfort (2) 136.
39. Derived from a stone statue from the Sin Temple in Khafadjah (2600-2500) Frankfort (2) 105.
40. Derived from a stone statue from the Sin Temple in Khafadjah (2600-2500) Frankfort (2) 130.
41. Derived from a stone statue from the Sin Temple in Khafadjah (2600-2500) Frankfort (2) 148.
42. Derived from a stone statue from the Sin Temple in Khafadjah (2600-2500) Frankfort (2) 151.
43. Derived from a stone statue from the Sin Temple in Khafadjah (2600-2500) Frankfort (2) 116.
44. Derived from a stone statue from the Sin Temple in Khafadjah (2600-2500) Frankfort (2) 139.
45. Derived from a stone statue from the Sin Temple in Khafadjah (2600-2500) Frankfort (2) 219.
46. Derived from a stone statue from the Sin Temple in Khafadjah (2600-2500) Frankfort (2) 151.
47. Derived from a stone statue from the Sin Temple in Khafadjah (2600-2500) Frankfort (2) 117.
48. Derived from a stone statue from the Ishtar Temple in Nippur (2600-2500) IM. 66164.
49. Derived from a stone statue from the Ishtar Temple in Nippur (2600-2500) IM. 66163.
50. Derived from a stone statue from the Sin Temple in Khafadjah (2600-2500) Frankfort (2) 137.
51. Derived from a stone statue from the Sin Temple in Khafadjah (2600-2500) IM. 19654.
52. Derived from a stone statue from the Square Temple in Tell Asmar (2600-2500) IM. 19752.
53. Derived from a stone statue from the Square Temple in Tell Asmar (2600-2500) Frankfort (2) 6.
54. Derived from a stone statue from the Sin Temple in Khafadjah (2600-2500) Frankfort (2) 18.
55. Derived from a stone statue from the Kish (2500-2350) IM. 9006.
56. Derived from a stone statue from the Tell Agrab (2500-2350) IM. 27577.
57. Derived from a stone statue from the Ishtar Temple in Nippur (2500-2350) IM. 66171.
58. Derived from a stone statue from the Small Shrine at Khafadjah (2500-2350) Frankfort (2) 103.
59. Derived from an incised stone piece from Nippur (2500-2350) IM. 59653.
60. Derived from a statue (2500-2350) IM. 19657.
61. Derived from a stone statue from Shara Temple in Tell Agrab (2500-2350). IM. 27155.
62. Derived from a stone statue (2500-2350) British Museum, Strommenger (1) 110.
63. Derived from a statue from Shara Temple in Tell Agrab (2500-2350) Ag. 35: 690.
64. Derived from a statue from Sin Temple in Khafadjah (2500-2350). Frankfort (2) 39.
65. Derived from a statue from Sin Temple in Khafadjah (2500-2350) Frankfort (2) 36.
66. Derived from a stone statue from Ur (2000-1900) IM. 18663.

1. Cf. Eva Strommenger: Art of Mesopotamia.

2. Cf. H. Frankfort: Sculpture of the third millenium B.C. From Tell Asmar and Khafadjah.

3. Cf. H. Frankfort: More sculpture from the Diyala Region.

LIST OF DRAWINGS

In the following list of drawings are references to the original objects from which each drawing is derived.

1. Derived from the cult vase of Uruk (2800-2600 B.C.) IM. 19606.
2. Derived from a cylinder seal from Uruk (2800-2600) Berlin. Strommenger (1) 17.
3. Derived from a cylinder seal of lions hunting, (2800-2600) Louvre (1) 16.
4. Derived from the stela from Uruk (2800-2600) IM. 23477.
5. Derived from the cult vase from Uruk (2800-2600) IM. 23477.
6. Derived from a stone statue from Sin Temple in Kafadjah (2600-2500) IM. 19652.
7. Derived from a stone statue from Sin Temple in Khafadjah (2600-2500) IM. 46254.
8. Derived from a stone statute from Sin Temple in Khafadjah (2600-2500) IM. 19653.
9. Derived from a stone statue from Square Temple in Tell Asmar (2600-2500) Frankfort (2) 5.
10. Derived from a stone statue from Square Temple in Tell Asmar (2600-2500) Frankfort (2) 11.
11. Derived from a stone statue from Sin Temple in Khafadjah (2600-2500) IM. 19777.
12. Derived from a stone statue from Nintu Temple in Khafadjah (2600-2500) Frankfort (3) 16.
13. Derived from a stone statue from Nintu Temple in Khafadjah (2600-2500) Frankfort (3) 16.
14. Derived from a stone statue from Sin Temple in Khafadjah (2600-2500) Frankfort (2) 18.
15. Derived from a stone statue from Abu Temple in Tell Asmar (2600-2500) Frankfort (2) 17.
16. Derived from a stone statue from Sin Temple in Khafadjah (2600-2500) Frankfort (2) 36.
17. Derived from a stone statue from Abu Temple in Tell Asmar (2600-2500) Frankfort (2) 11.
18. Derived from a stone purchased (2500-2350) British Museum. Strommenger (1) 107.
19. Derived from a stone statue from Small Shrine in Khafadjah (2500-2350) Frankfort (2) 103.
20. Derived from the Stela of Vultures from Tello (2450- B.C.) Louvre. Strommenger (1) 66. 68.
21. Derived from a stone mace-head (2500-2350) British Museum. Strommenger (1) 70.
22. Derived from a stone statue from Sin Temple of Khafadjah (2500-2350) B.C. Frankfort (2) 39.
23. Derived from the Stela of Vulture from Tello (2450 B.C.) Louvre, Strommenger (1) 68.
24. Derived from the standard of Ur (2450 B.C.) British Museum. Strommenger 72.
25. Derived from a stone statue from Tello (2100 B.C.) Louvre, Strommenger 129.
26. Derived from a stone statue of Gudea from Tello (2100 B.C.) Louvre, Strommenger 131.
27. Derived from a cylinder seal (2050-1950) British Museum. Strommenger (1) 128.

FOREWORD

The Directorate General of Antiquities has the pleasure to issue a series of publications on the ethnography of Iraq through the ages, in the form of drawings derived from antiquities discovered at various ancient sites.

This first volume deals with the Sumerian costume, fashion and hair dressing. Dr. Subhi Anwar Rashid, of the Directorate General of Antiquities has collected the material from several sources for these drawings which are made by Mrs. Gabriella Sulyok, a graduate of the Academy of Fine Arts, Budapest.

Dr. Faisal El-Wailly

28.5.1967 Director General of Antiquities

COSTUMES OF IRAQ

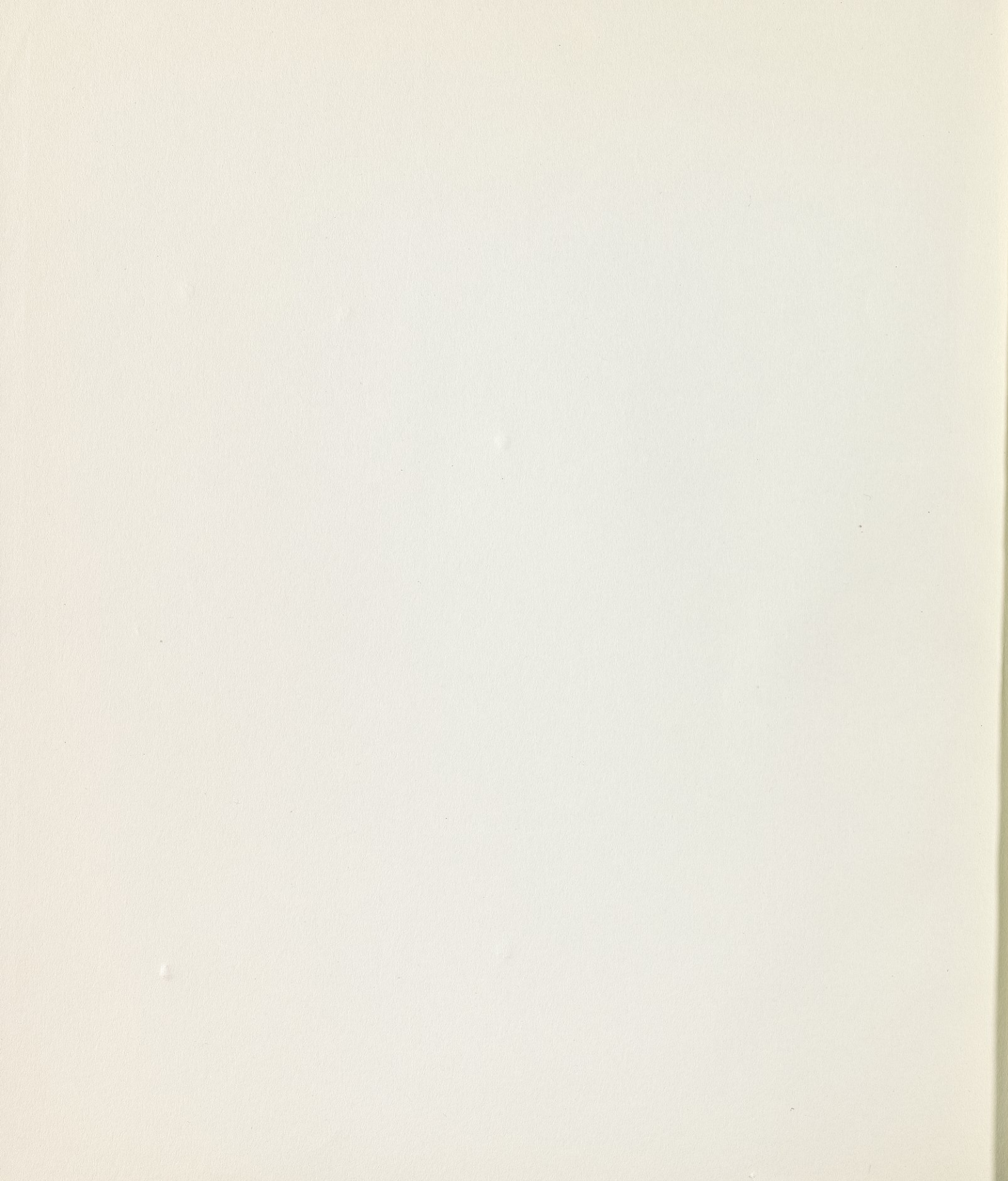
1

SUMERIAN
COSTUMES

BAGHDAD



DIRECTORATE GENERAL OF ANTIQUITIES



COSTUMES OF IRAQ



1

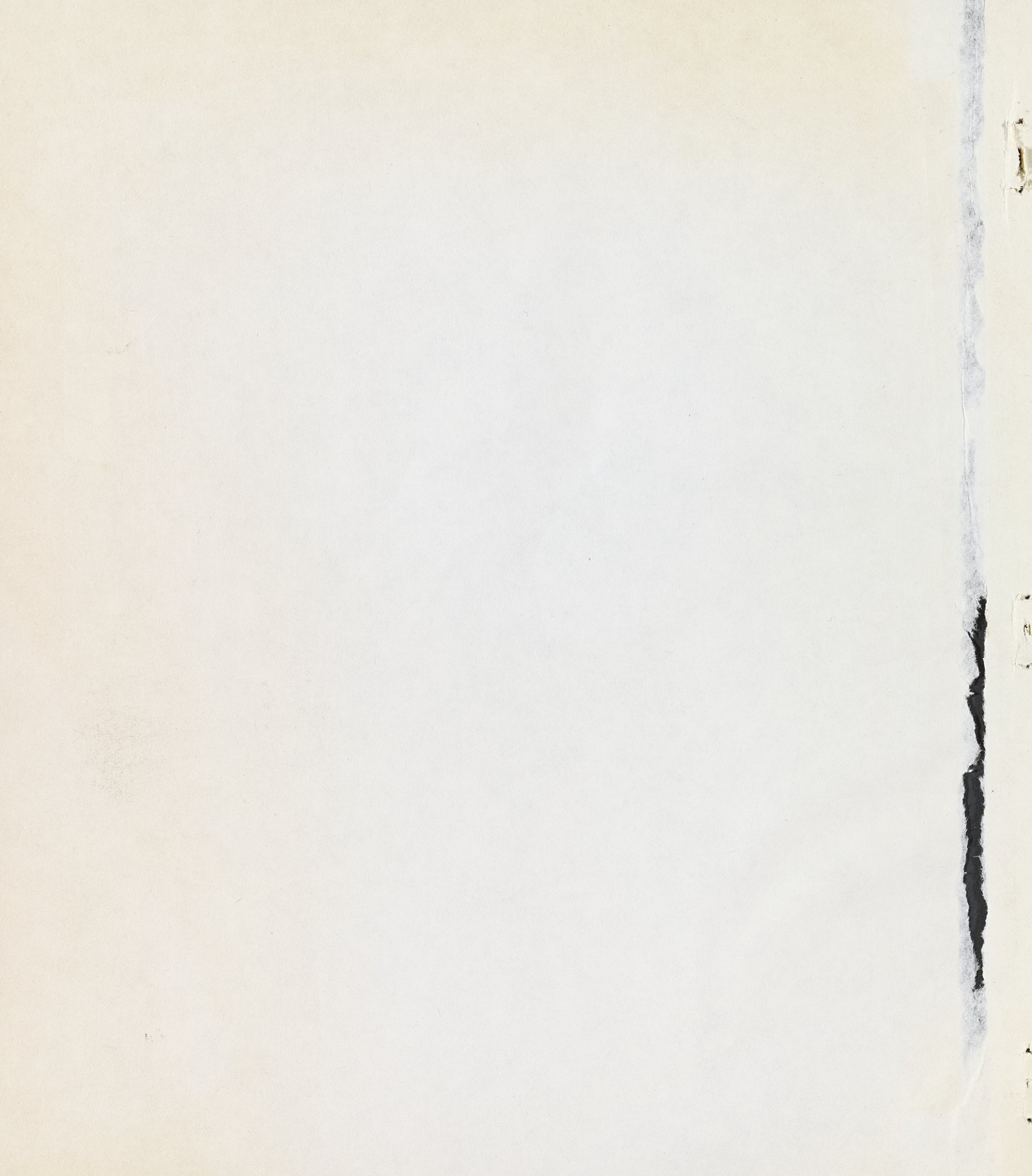
SUMERIAN COSTUMES

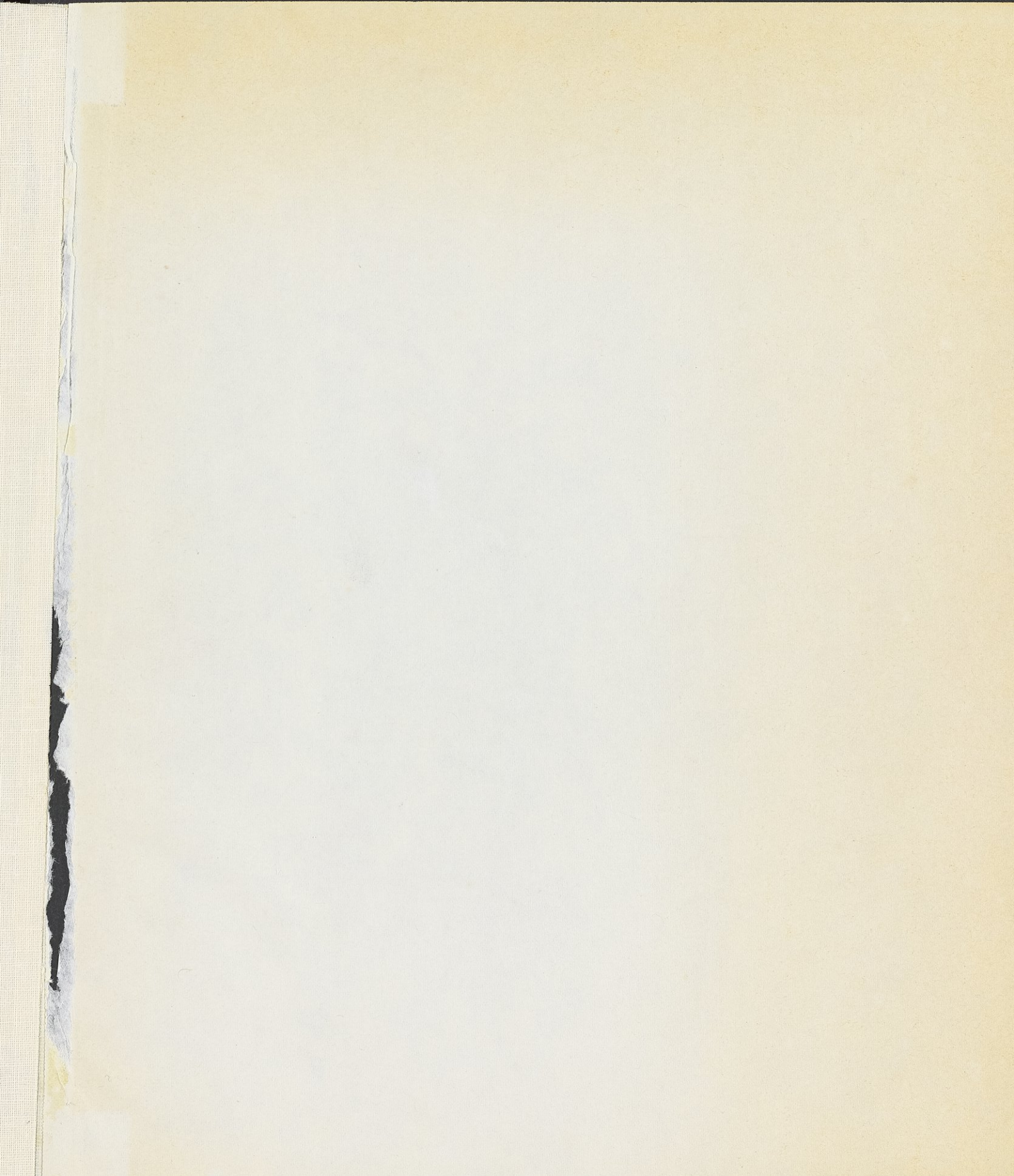
BAGHDAD

1967

DIRECTORATE GENERAL OF ANTIQUITIES







LIBRARY
OF
PRINCETON UNIVERSITY

(NEC)
GT535
.1768
1967