

NYU FA LIBRARY



3 1162 04538763 7

YPT

d. Ganz eigenthümlicher Fuss.

735 20701

Siehe auch Nr. 981.

e. Gestell und Tisch vereinigt.

736 20448

737 20014

27. Säulen.

738 20101

739 20009

740 20101

28. Gefässe.

A. Schalen.

741 20137

742 20313

743 20672

744 20460

745 20476

746 20672

747 20433

748 20460

20595

749 20435

750 20641

751 20398

752 20427

753 20712

754 20456 Rs.

20592

755 20473

756 20345

757 20427

20473

758 20473

759 20456 Rs.

760 20504

761 20473

762 20516

763 20314

764 20714

765 20473

766 20009

767 20456 Rs.

768 20454

769 20346

770 20430

771 20262

772 20390

20672

773 20545

774 20462

775 20747

776 20368

777 20754

778 20347

779 20257

780 20151

781 20596

782 20546

783 20543

784 20736

785 20403

786 20561

787 20344

788 20473

789 20024

790 20571

791 20016

792 20566

793 20148

794 20523

795 20232

Andere s. bei Nr. 489,  
491, 493, 506, 676, 688,  
706—708, 731, 734,  
949—951.

B. Krüge.

796 20541

797 20660

798 20750

799 20011

800 20011

801 20456

802 20476

803 20750

804 20456 Rs.

805 20513

806 20589

807 20357

808 20347

809 20470

810 20752

811 20009

812 20381

20459

813 20256

814 20543

815 20319

816 20435

817 20459

818 20460

819 20406

820 20409

821 20562

822 20549

823 20093

824 20519

825 20456 Rs.

826 20348

827 20457

828 20750

829 20456

830 20697

831 20354

832 20455

833 20455

834	20163	876	20011	916	20031
835	20026	877	20141	917	20005
836	20024	878	20350	918	20746
837	20399	879	20477	919	20528
838	20563	880	20009	920	20641
839	20452	881	20649	921	20082
840	20452	882	.....	922	20729
841	20016	883	20406	923	20596
842	20660		20725	924	20099
843	20625	884	20591	925	20455
844	20693	885	20267	926	20593
845	20350	886	20693	927	20593
846	20403	887	20606	928	20004
847	20591	888	20672	929	20615
848	20672	889	20436	930	20082
849	20476	890	20324	931	20084
850	20349	891	20473	932	20725
851	20608	892	20436	933	20561
852	20754	893	20342	934	20088
853	20460	894	20456 Rs.	935	20473
854	20559	895	20312	936	20504
855	20390	896	20462	937	20473
856	20399	897	20294	938	20342
857	20435	898	20296	939	20592
858	20307	899	20369	940	20725
859	20281	900	20354	941	20024
860	20654	901	.....	942	20220
861	20396	902	20592	943	20515
862	20465	903	20473	944	20725
863	20133	904	20357	945	20543
864	20455	905	20256	946	20362
865	20349	906	20454	947	20412
866	20346		20755	948	20346
867	20593	907	20428	949	20231
868	20383	908	20385	950	20672
869	20392	909	20516	951	20262
870	20607	910	20747		
871	20119	911	20303		Andere s. bei Nr. 482, 693
872	20119	912	20549		bis 696, 698, 700, 702,
873	20611	913	20009		709—712, 715—721,
874	20637	914	20327		724—727, 730, 734,
875	20723	915	20400 (Abw)		736, 737, 741, 997, 999,
					1000, 1001.



CATALOGUE GÉNÉRAL  
DES  
ANTIQUITÉS ÉGYPTIENNES  
DU MUSÉE DU CAIRE

---

GRAB- UND DENKSTEINE  
DES MITTLEREN REICHS

SERVICE DES ANTIQUITÉS DE L'ÉGYPTE

---

CATALOGUE GÉNÉRAL  
DES  
ANTIQUITÉS ÉGYPTIENNES  
DU MUSÉE DU CAIRE

---

N<sup>OS</sup> 20001—20780

---

GRAB- UND DENKSTEINE  
DES MITTLEREN REICHS

VON H. O. LANGE UND H. SCHÄFER

THEIL IV



BERLIN  
REICHSDRUCKEREI

1902

# GRAB- UND DENKSTEINE DES MITTLEREN REICHS

IM MUSEUM VON KAIRO

No. 20001—20780

VON H. O. LANGE UND H. SCHÄFER

---

THEIL IV

---

TAFELN

BERLIN  
REICHSDRUCKEREI

1902





## VORWORT.

Dem hier als vierter Theil der »Grab- und Denksteine« folgenden Tafelband müssen wir einige Worte zur Verständigung mitgeben, damit Niemand von seinem Inhalt mehr verlange als er leisten kann und soll.

*Die Tafeln I—LIX* enthalten kleine Abbildungen von mehr als der Hälfte der in Theil I und II aufgeführten Grabsteine. Es lag nahe, statt unserer ganzen Arbeit einfach von sämmtlichen Grabsteinen grössere Lichtdruckabbildungen zu geben, nach denen sich ein Jeder selbst Copien hätte herstellen können. Wir sind aber überzeugt, dass damit in Wirklichkeit Niemand gedient gewesen wäre. Gerade bei solchen, zum grossen Theil äusserst nachlässig gearbeiteten, Inschriften, kann eine Photographie niemals eine lebendige Copie nach dem Original völlig ersetzen. Zudem wäre eine solche Veröffentlichung todes Material gewesen. Ein jeder Benutzer wäre gezwungen gewesen, die ganze Arbeit, die uns Monate gekostet hat, für sich selbst zu machen. Denn diese Inschriften verlangen, dass man sich durch andauernde Arbeit in ihren Charakter hineinlebt, so wie wir es haben thun müssen, die wir gezwungen waren, uns über jedes Wort und jedes Zeichen der 780 Inschriften Rechenschaft zu geben. Das Ideal wäre es gewesen, ausser den Abschriften noch grosse mechanische Abbildungen zu geben. Das verbot sich aber von selbst, da die ohnehin schon beträchtlichen Kosten der Arbeit nicht in's Unendliche gesteigert werden konnten.

Die kleinen Abbildungen nun, die wir auf diesen Tafeln geben, sind nicht dazu bestimmt, dass man danach selbst Lesungen anstelle. Sie wollen nichts Selbständiges sein, sondern nur eine Ergänzung zu dem Theil I und II bilden, die das vor Augen führt, was keine Beschreibung durch Worte geben kann, den Stil der Grabsteine. Dazu werden die kleinen Bilder, zu denen die Aufnahmen von uns Beiden

und Frau JONNA LANGE gemacht sind, vollauf genügen. Bei der Auswahl<sup>1)</sup> haben wir möglichste Mannigfaltigkeit in den Grabsteintypen angestrebt, vollständig aber nur die Denksteine aus dem ersten Abschnitt der Zeit berücksichtigt, die wir hier als mittleres Reich betrachten.

Die Abbildungen sind nach der Nummer der Grabsteine geordnet. Die geringen Abweichungen von der Reihe, die manchmal nicht zu vermeiden waren, werden nicht weiter stören; zur Erleichterung der Übersicht aber ist doch noch eine Liste beigegeben.

Auf den Tafeln LX—CXIX findet sich systematisch geordnet das, was die Darstellungen der Grabsteine an Material zu einer Geschichte der Tracht, der Geräthe, Gefässe u. s. w. enthalten. Die Zeichnungen dazu sind von SCHÄFER vor den Originalen gefertigt und für die Reproduction von einem Zeichner genau gepaust. Wir glauben mit dieser Zusammenstellung auch Jedem, der nach uns Grabsteine des mittleren Reichs zu veröffentlichen hat, einen Dienst zu erweisen, da ein einfacher Hinweis manche Beschreibung oder Skizze ersparen kann.

Da die Zeichnungen erst am Ende der Arbeitszeit angefertigt werden konnten, war es nicht möglich, bei den Beschreibungen in Theil I und II auf diese Skizzen zu verweisen. Zwei Listen, von denen die erste (A) von den Skizzen, die zweite (B) von den Grabsteinen ausgeht, sollen diesem Übelstand wenigstens zum Theil abhelfen und eine Übersicht über das Material geben. Die Gliederung des Stoffes in Liste A musste oft von etwas mechanischen, rein äusserlichen Unterscheidungen ausgehen. Es handelt sich eben nicht um eine Verarbeitung, sondern um eine Sammlung des Materials. Wir glauben jedoch, dass das angewandte Schema dazu geeignet ist, auch bei Erweiterungen der Sammlung als Grundlage zu dienen.

Kopenhagen und Berlin, im November 1902.

H. O. LANGE und H. SCHÄFER.

---

<sup>1)</sup> Photographirt haben wir alle Grabsteine. Die Platten, die die Grösse 9×12 cm haben, befinden sich im Besitze des Kaiserlich Deutschen Generalconsulats in Kairo, durch dessen wissenschaftlichen Attaché Abzüge auch von den hier nicht veröffentlichten Aufnahmen zu erhalten sind.

VERZEICHNISS DER STELEN, DEREN AB-  
BILDUNGEN SICH AUF TAFEL I—LIX  
FINDEN.

20001	20051	20092	20144	20193	20257	20331
20005	20052	20093	20145	20194	20263	20335
20006	20053	20094	20146	20196	20264	20336
20007	20054	20096	20148	20197	20265	20338
20010	20055	20097	20150	20198	20271	20339
20011	20056	20098	20153	20199	20272	20341
20012	20057	20100	20154	20208	20273	20343
20013	20058	20101	20155	20209	20274	20345
20014	20059	20104	20157	20210	20277	20346
20018	20062	20105	20160	20212	20278	20348
20019	20063	20106	20163	20214	20281	20350
20020	20064	20108	20164	20216	20282	20352
20021	20065	20115	20165	20217	20284	20353
20022	20066	20121	20166	20218	20285	20356
20023	20067	20122	20169	20220	20288	20357
20027	20068	20124	20172	20221	20290	20359
20028	20070	20125	20174	20222	20291	20360
20029	20071	20126	20177	20228	20293	20364
20031	20072	20127	20178	20231	20295	20366
20032	20076	20128	20179	20232	20297	20368
20033	20077	20129	20180	20233	20300	20370
20034	20078	20131	20183	20234	20302	20374
20035	20079	20132	20184	20235	20309	20375
20038	20081	20135	20185	20239	20311	20379
20039	20082	20136	20186	20240	20313	20382
20042	20083	20137	20187	20243	20314	20383
20044	20084	20138	20188	20248	20315	20385
20045	20085	20139	20189	20249	20323	20392
20047	20088	20140	20190	20251	20324	20393
20048	20089	20141	20191	20255	20325	20397
20050	20090	20142	20192	20256	20329	20399

20400	20470	20533	20568	20617	20680	20726
20404	20472	20534	20569	20622	20682	20727
20405	20475	20535	20571	20623	20684	20729
20407	20476	20536	20572	20629	20686	20730
20408	20497	20537	20573	20638	20687	20731
20410	20499	20538Vs.	20577	20641	20689	20732
20415	20500	20538Rs.	20578	20642	20691	20736
20423	20501	20539Vs.	20581	20644	20692	20737
20425	20504	20539Rs.	20588	20645	20693	20740
20427	20506	20541	20589	20646	20694	20742
20430	20507	20542	20592	20649	20697	20745
20431	20509	20544	20593	20651	20701	20746
20434	20510	20548	20594	20654	20702	20747
20435	20514	20550	20596	20656	20704	20748
20440	20515	20552	20598	20659	20706	20750
20445	20516	20553	20601	20664	20708	20751
20446	20518	20554	20602	20665	20709	20752
20448	20520	20555	20603	20666	20710	20753
20451	20521	20556	20605	20670	20714	20754
20456Vs.	20522	20557	20606	20671	20715	20756
20456Rs.	20524	20559	20608	20672	20718	20762
20459	20525	20561	20612	20676	20719	
20461	20526	20563	20613	20677	20720	
20462	20527	20565	20614	20678	20722	
20467	20531	20566	20615	20679	20725	

NACHWEIS DER GRABSTEINE, VON DENEN  
DIE SKIZZEN AUF TAFEL LX—CXIX  
ENTNOMMEN SIND.

LISTE A.

ZUERST STEHT DIE NUMMER DER SKIZZE, DANN DIE DES  
GRABSTEINS.

1. Männerfrisuren.	15	20011	Mit Stirnband.
	16	20546	30 20501
a. Grosse, die Ohren freilassende Perücke.	17	20436 20456 Rs. 20460	Zweistrahlig, ähnlich der Frauenfrisur.
	18	20455	31 20562
Mit glatter Vorderkante.	19	20507 20513	
1 20105	20	20092	b. Grosse, die Ohren deckende Perücke.
2 20500	21	20446	Mit glatter Vorderkante.
3 20620	22	20459	32 20185
4 20457	23	20004	20296
5 20456 Vs. u. Rs. 20465 20729 20749	24	20470 20476	33 20239
6 20440	25	20693	34 20423
7 20140	26	20309 20756	20457 20594
8 20063	Andere s. bei Nr. 398, 399, 419, 420.		35 20670
9 20007			36 20288
10 20014			37 20127
11 20708 20123	Mit abgetreppter Vorder- kante.		38 20606
12 20360 20595	27	20425	39 20135 20435
13 20103	28	20440	40 20467
14 20009	29	.....	41 20516
			Andere s. bei Nr. 1007.

## Mit abgetreppter Vorderkante.

42	20124
43	20163
	20589
	20606
44	20163
45	20090
46	20566
47	20153

c. Kurze Perücke.  
Von *d* oft nicht zu scheiden.

## Mit glatter Vorderkante.

48	20599
49	20630
50	20335
51	20148
52	20394
53	20172
54	20751
55	20473
	20729
56	20561
57	20504
58	20123
59	20256
60	20566
61	20343
62	20285
	20457
63	20531
64	20750
65	20212
66	20508
67	20473
68	20235
69	20190

Andere s. bei Nr. 1009.

## Mit abgetreppter Vorderkante.

70	20363
71	20458

## Zur Hälfte kahlgeshoren?

72	20103
----	-------

d. Geschorener Kopf.  
Von *c* oft nicht zu scheiden.

73	20473
74	20433
75	20231
	20309
	20451
	20456 Rs.
	20458
76	20392
77	20138
78	20009
79	20706
80	20549
81	20360
82	20092
	20595
	20679

Andere s. bei Nr. 188, 189, 341, 403, 406, 427, 465, 548, 555, 974—976, 993.

## e. Wolliges Haar.

83	20440
84	20138
85	20755

## f. Haarbänder

s. bei Nr. 30, 85.

## g. Feder im Haar

s. bei Nr. 85.

## 2. Knabenfrisuren.

## a. Mit Zopf an der Seite.

86	20163
87	20523
88	20515
89	20559
90	20599
91	20756
92	20308
93	20550
94	20031
95	20308
96	20692

## b. Mit Zopf am Hinterkopf.

97	20290
98	20331
99	20679 <small>(nackt)</small>
100	20440
101	20346 <small>(mit weitem Knieschurz)</small>
102	20394
103	20629
104	20672

## Mit Zopf am Hinterkopf und Büschel auf der Stirn.

105	20126
-----	-------

## c. Nur mit Büschel auf dem Wirbel.

106	20193
-----	-------

## 3. Frauenfrisuren.

## a. Zweisträhnig.

107	20285
	20457
108	20729
109	20473

110	20476	137	20468	<i>b. Mit einem Zopf.</i>	
	20724		20596		Zopf an der Seite.
111	20437	138	20386		160 20226
112	20456 Rs.	139	20313		161 20568
113	20456 Vs.	140	20545		162 20261
114	20451	141	20163		
115	20456 Rs.	142	20005		Zopf hinten.
116	20664	143	20507		163 20709
117	20470	144	20123		164 20706
	20708	145	20001		165 20694
118	20013	146	20123		166 20731
119	20537	147	20501		167 20376
120	20300	148	20469	168 20747	
	20750	149	20746	169 20736	
121	20565	150	20185	170 20504	
122	20440	151	20232	Andere s. bei Nr. 784, 959.	
123	20505		20592	Zopf hinten und Büschel	
124	20010	152	20713	auf der Stirn.	
125	20605	153	20621	171 20123	
126	20754	154	20689	172 20596	
127	20394	155	20163		
128	20236	156	20649	<i>c. Mit zwei Zöpfen.</i>	
129	20227	Andere s. bei Nr. 431, 432,		173 20236	
	20236	452, 454, 457, 525, 558,		174 20515 <small>(nackt)</small>	
	20588	559, 996.		175 20426	
130	20342	Die Strähne gelockt.		176 20226	
Andere s. bei Nr. 455, 456,		157	20687	177 20681	
463(?), 464, 523, 556,		<i>c. Hoch aufgebun-</i>		178 20039	
969, 1008.		dene Dienerinnen-		179 20313	
Die Strähnen gelockt.		frisur.			
131	20550	158	20346	Mit zwei Zöpfen und	
		<i>d. Haarbänder</i>		Büschel auf der Stirn.	
<i>b. Einsträhnig.</i>		s. bei Nr. 126, 127 <small>(mit Urkus)</small> ,		180 20257	
132	20267	128, 129, 130, 156, 431.		181 20610	
	20349			182 20394	
	20749				
133	20694	<i>4. Mädchenfrisuren.</i>			
134	20709	<i>a. Geschorener</i>		Mit zwei Zöpfen und	
135	20347	Kopf ohne Zöpfe.		Uräus.	
136	20747	159	20568	183 20058	
137	20456 Rs.				

**d. Mit drei Zöpfen.**

184	20613
185	20039

Mit drei Zöpfen und  
Büschel auf der Stirn.

186	20394
187	20677

**5. Bärte.**

188	20627
189	20701
190	20468
191	20451
192	20756

Andere s. bei Nr. 3, 10, 11,  
13, 21, 24, 51, 65, 399.

**6. Halskragen, Ketten  
u. ä.****a. Kragen.**

193	20459
194	20455
195	20468
196	20090
197	20003
198	20708
199	20002
200	20440
201	20007
202	20024
203	20212

Andere s. bei Nr. 10, 21,  
47, 48, 51, 76, 88, 126,  
145, 172, 226, 348, 401  
bis 403, 405—407, 409  
bis 415, 419, 426—428,  
431, 432, 437, 453 bis  
458, 463(?), 465, 556, 558,  
559.

**b. Ketten.**

204	20024
205	20752
206	20024

Andere s. bei Nr. 86, 89.

**c. Amulette u. ä.**

207	20539
-----	-------

Anderes s. bei Nr. 93.

**7. Arm- und Fussringe.**

208	20755
209	20505
210	20197
211	20451
212	20754
213	20024

**8. Männerschurze.****a. Doppelter Schurz  
bei Sitzenden.**

Enger Knieschurz, weiter  
Wadenschurz.

214	20406
215	20310
216	.....

Andere s. bei Nr. 424.

Enger Knieschurz mit  
Zwischenstück, weiter  
Wadenschurz.

217	20614
218	20183
219	20549
220	20313
221	20102 <sup>(als Kleid des Vegeters)</sup>

Weiter Knieschurz mit  
aufrechtstehendem Zipfel,  
weiter Wadenschurz.

222	20550
223	20164

Andere s. bei Nr. 425.

Enger Knieschurz, weiter  
Knieschurz.

224	20138
-----	-------

**b. Doppelter Schurz  
bei Stehenden.**

Enger Knieschurz, weiter  
Wadenschurz.

225	20498
-----	-------

Enger Lendenschurz mit  
Zwischenstück, weiter  
Wadenschurz.

226	20243
-----	-------

Enger, vorn abgerundeter  
Lendenschurz ohne Zwi-  
schenstück, enger Knie-  
schurz.

227	20009
-----	-------

**c. Enger Waden-  
schurz bei Sitzenden.**

228	20458
-----	-------

20465

229	20440
-----	-------

230	20013
-----	-------

**d. Weiter Waden-  
schurz bei Sitzenden.**

Mit gerader Unterkante.

231	20683
-----	-------

232	20126
-----	-------



233	20064
234	20182
235	20231
	20347
	20452
	20586
236	20749
237	20148

Andere s. bei Nr. 214, 215, 217.

Mit vorn herabhangendem  
Zipfel.

238	20340
	20402
	20431
239	20730
240	20238
241	20459
242	20435
243	20135
244	20679
245	20690 <sup>(als Kleid des Vestiers)</sup>

Andere s. bei Nr. 216, 217,  
219, 220—223, 425, 560.

e. Weiter Waden-  
schurz  
bei Stehenden.

Mit gerader Unterkante,  
ohne Diagonallinie und  
Überschlag.

246	20344
247	20473
248	20451
249	20747
250	20462
251	20239

Andere s. bei Nr. 401, 409.

Mit gerader Unterkante  
und Diagonallinie.

252	20308
	20474
	20645
253	20074
254	20348
255	20163

Andere s. bei Nr. 410.

Mit gerader Unterkante  
und Überschlag.

256	20153
257	20619
258	20749

Mit vorn herabhangendem  
Zipfel, ohne Überschlag.

259	20240
260	20267
261	20670
262	20309
	20328
	20671
263	20472

Andere s. bei Nr. 226, 402,  
417, 993.

Mit vorn herabhangendem  
Zipfel und Überschlag.

264	20310
265	20608
266	20440
267	20459

Mit Zipfel zwischen den  
Beinen.

268	20683
269	20404
270	20014
271	20338
272	20538

273	20033
274	20180
275	20086
276	20736
277	20360

Andere s. bei Nr. 225, 403,  
424.

f. Enger Knieschurz  
bei Sitzenden.

Ohne Diagonallinie.

278	20399
	20729
279	20756
280	20456 Rs.
281	20133
282	20003
283	20543
284	20007
285	20518

Andere s. bei Nr. 214, 216.

Mit Diagonallinie.

286	20436
	20589
287	20594
288	20457
289	20300
	20566
290	20750
291	.....
292	20063

Andere s. bei Nr. 215, 224.

Mit Zwischenstuck.

293	20470
294	20475
295	20283
296	20455
	20456
297	20120
	20151

298	20137
299	20751
300	20145
301	20708
302	20138
303	20309
	20392
304	20476
305	20630
306	20395
307	20436
Andere s. bei Nr. 217—	
	221, 419.

*g.* Weiter Knieschurz  
bei Sitzenden.

308	20453
Andere s. bei Nr. 224.	

Mit aufrechtstehendem  
Zipfel.

309	20714
310	20009
	20507
311	20531
312	20430
313	20294
314	20336
315	20119
316	20227
317	20748
318	20549
319	20022
Andere s. bei Nr. 222, 223,	
	425.

*h.* Enger Knieschurz  
bei Stehenden.

Ohne Diagonallinie und Überschlag.	
320	20454

320	20474
	20755
321	20543
322	20543
Andere s. bei Nr. 227, 404,	
	411, 412, 416, 418, 424.

Mit Diagonallinie.

323	20165
	20456 Rs.
	20474
324	20729
	20738
Andere s. bei Nr. 225.	

Mit Überschlag.

325	20288
	20748
326	20697
327	20389
328	20704
329	20566

Mit Zwischenstück.

330	20572
	20621
331	20009
332	20007
333	20011
Andere s. bei Nr. 226.	

*i.* Weiter Knieschurz  
bei Stehenden.

Mit gerader Unterkante ohne Diagonallinie und Überschlag.	
334	20290
	20451
	20456 Rs.
	20465
335	20395
	20711

336	20256
337	20732
338	20138
339	20218
340	20138
341	20504

Andere s. bei Nr. 406—  
408, 413, 414, 421, 423.

Mit gerader Unterkante  
und Diagonallinie.

342	20306
343	20140
344	20456 Rs.
	20474
345	20425
	20476
346	20315
	20458
	20729
347	20755
348	20515
349	20007
350	20762
351	20594
352	20456 Rs.
353	20621
354	.....
355	20751
356	20647

Andere s. bei Nr. 415, 420,  
422.

Mit gerader Unterkante  
und Überschlag.

357	20654
358	20541
359	20009
360	20164
361	20425
362	20290
363	20654

Mit vorn herabhängendem  
Zipfel ohne Diagonallinie  
und Überschlag.

364 20343  
365 20125

Mit vorn herabhängendem  
Zipfel und Diagonallinie.

366 20725

Mit vorn herabhängendem  
Zipfel und Überschlag.

367 20165  
20589  
368 20063  
369 20039

Mit Zipfel zwischen den  
Beinen.

370 20139  
371 20457  
372 20391  
373 20606  
374 20566  
375 20300  
376 20750  
377 20285  
378 20589  
379 20589  
380 20029  
381 20006

Andere s. bei Nr. 1007.

*k.* Gesässschurz und  
Lendenschurz.

382 20725  
383 20397  
384 20024

Andere s. bei Nr. 227.

*l.* Schurze  
bei Knieenden.

385 20514  
386 20602  
387 20368  
388 20724  
389 20394  
390 20129  
391 20588  
392 20426  
393 20103  
394 20193  
395 20599  
396 20637  
397 20430

*m.* Das »Gewand  
der Todten«.

398 20331  
399 20200

*n.* Kleidung des  
Veziers.

Siehe bei Nr. 221, 245.

*o.* Oberer Saum eines  
Wadenschurzes.

400 20446

**9. Pantherfelle.**

401 20221  
402 20103  
403 20681  
404 20457  
405 20088  
406 20102  
407 20062  
408 20718

**10. Brustbänder u. ä.**

*a.* Mit Rückenstück  
vom Band zum  
Schurz.

409 20561  
410 20611  
411 20128  
412 20088  
413 20128  
414 20751  
415 20516  
416 20523

Andere s. bei Nr. 348.

*b.* Ohne Rücken-  
stück.

417 20177  
418 20185  
419 20075  
420 20571  
421 20352  
20724  
422 20439  
423 20185  
424 20332  
425 20599  
426 20090

Andere s. bei Nr. 226, 269,  
404.

*c.* Zwei gekreuzte  
Bänder.

427 20755

*d.* Mäntelchen.

428 20281

10a. Zeugstreifen (Rang-  
abzeichen).

Siehe bei Nr. 221, 242,  
244, 319, 419, 425,  
1009.

## II. Frauenkleider.

a. Die gewöhnliche  
enge bis zu den  
Knöcheln reichende  
Form des Gewandes  
ist nicht aufgenommen.

b. Langes weites  
Gewand  
bei Stehenden.

429 20234  
430 20747  
431 20549  
432 20501  
433 20642  
434 20267  
435 20511

c. Langes Gewand  
bei Schreitenden.

436 20456 Rs.

d. Kurzes Gewand  
bei Stehenden.

437 20346  
438 20011

e. Weites Gewand  
bei Sitzenden.

439 20232  
440 20346

441 20452  
442 20754  
443 20618  
20709

f. Kurzes Gewand  
bei Sitzenden.

444 20012

g. Gewandung bei  
Knieenden.

445 20565  
446 20122  
20724  
447 20637  
448 20326  
20424  
449 20452  
450 20746  
451 20430  
452 20035

h. Tragbänder und  
oberer Rand des  
Gewandes.

453 20343  
454 20346  
455 20572  
456 20706  
457 20319  
458 20436  
459 20105  
460 20138  
461 20007  
462 20505  
463 20436

Andere s. bei Nr. 429, 431,  
432, 434, 435, 437.

i. Das »Gewand  
der Todten«.

464 20331

## 12. Tätowirung.

465 20138

## 13. Sandalen.

466 20566  
467 20009  
468 20542 (Diener  
mit Sandalen, Handtuch und Stock)  
469 20009

## 14. Salbgefäße.

470 20754  
471 20460  
472 20476  
473 20516  
474 20748  
475 20459  
476 20470  
477 . . . . .  
478 20319  
479 20226  
480 20004  
481 20543  
482 20545

Andere s. bei Nr. 728.

## 15. Schminktöpfe.

## a. Mit Griffel.

483 20151  
484 20372  
20662  
485 20672  
486 20649  
487 20137

*b.* Ohne Griffel.

488 20409

## 16. Schminkbeutel.

489 20563

490 20476

491 20459

492 20082

493 20459

## 17. Spiegel.

*a.* Ohne Tasche.

494 20004

495 20505

496 20070

*b.* Mit Tasche.

497 20515

498 20470

499 20664

500 20534

501 20516

502 20535

503 20012

504 20541

505 20042

506 20017

*c.* »Spiegelgriffe«.

507 20007

508 20505

## 18. Waschgeräte.

509 20723

510 20459

511 20009

512 20317

513 20552

514 20288

515 20390

516 20751

517 20708

## 19. Kasten.

518 20505

519 20009

520 20664

521 20535

522 20516

523 20024

524 20459

525 20070

526 20004

527 20007

528 20514

529 20504

530 20448

531 20435

532 20561

## 20. Wedel.

533 20009

534 20681

535 20210

20394

20460

536 20711

537 20334

538 20718

539 20459

Andere s. bei Nr. 398, 399.

## 21. Scepter und Stäbe.

540 20755

541 20407

542 20007

543 20513

544 20508

545 20382

546 20747

547 20562 (Stab)

Andere s. bei Nr. 226, 341.

## 22. Waffen.

*a.* Krieger mit Schild,  
Speer und Beil.

548 20732

*b.* Bogen und Pfeil-  
bündel.

549 20343

(wagerecht getragen)

550 20355

(senkrecht getragen)

551 20501

(senkrecht getragen)

552 20355

(wagerecht getragen)

553 20501

(wagerecht getragen)

*c.* Handgelenk-  
schutz zum Bogen-  
schossen.

554 20343

*d.* Rolle für das Har-  
punenseil.

555 20774

## 23. Musikinstrumente.

*a.* Harfen.

556 20257

557 20121

558 20732

b. Kegel hinter einer  
Sängerin.

559 20732

24. Stühle.

a. Mit geraden Beinen.  
Dabei auch die würfel-  
förmigen Stühle.

Ohne Lehne.

560 20431

561 20346

562 20232

Mit niedriger Lehne.

563 20388

564 20298

20431

565 20629

566 20714

567 20201 (der  
eigentliche Sitz ist roth, nicht  
schwarz; der Überhang schwarz)

568 20440

569 20593

570 20137

571 20227

572 20359

573 20588

Mit hoher Lehne.

574 20599

575 20346

b. Mit Löwenbeinen.

Ohne Lehne.

576 20507

577 20345

Mit niedriger Lehne.

578 20026

579 20470

580 20505

581 20009

582 20458

583 20003

584 20162

585 20457

20750

586 20183

587 20010

588 20690

589 20350

20459

20465

590 20231

591 20428

592 20672

593 20514

594 20543

595 20456 Rs.

596 20745

597 20751

598 20460

599 20197

600 20729

601 20423

602 20399

603 20294

604 20709

605 20435

606 20402

607 20347

608 20406

609 20392

610 20668

Andere s. bei Nr. 505,  
1008, 1009.

Mit hoher Lehne.

611 20453

612 20530

613 20562

614 20434

615 20732

616 20232

617 20587

618 20591

619 20394

20409

20450

620 20537

20549

621 20037

Einzelheiten von Vorder-  
beinen.

622 20263

623 20476

624 20001

625 20592

626 20552

627 20007

628 20093

Einwärtsgestellte Vorder-  
beine.

629 20506

c. Mit Rinderbeinen.

630 20504

631 20736

632 20166

633 20182

634 20342

635 20752

636 20499

d. Doppelsitziger  
Stuhl mit einwärts-  
gekrümmten Beinen.

637 20013

25. Tische,  
d. h. einbeinige Tische.

638	.....
639	20475
640	20470
641	20162
	20457
642	20436
643	20342
644	20309
	20456
645	20459
646	20543
647	20460
	20465
648	20596
649	20725
650	20294
651	20182
652	20381
653	20319
654	20754
655	20349
656	20694
657	20240
658	20559
659	20096
660	20505
661	20411
662	20585
663	20672 (steht unter dem grossen Tisch)
664	20528
665	20348
	20454
666	20122
667	20323
668	20299
669	20012
670	20431
671	20152
672	20501

673	20281
674	20148
675	20746
676	20690
677	20557
678	20121
679	20153
680	20235
681	20132
682	20756
683	20163
684	20303
685	20085
686	20320
687	20383
688	20526
689	20217

Andere s. bei Nr. 736,  
737, 746.

Getragen.

690	20473
-----	-------

26. Gestelle, d. h. auch  
vierbeinige Tische.

a. Mit fester Platte.

691	20070
692	20324
693	20345
694	20500
695	20070
696	20678
697	20365
698	20672
699	20535
700	20752
701	20506
702	20605
703	20698
704	20454

705	20462
706	20324
	20468
	20755
707	20398
708	20542
709	20172
710	20566
711	20542
712	20722
713	20532
714	20756
715	20543
716	20510
717	20456 Rs.
718	20516
719	20386
720	20344
721	20561
722	20267
723	20011

Andere s. bei Nr. 514, 515.

b. Mit durchbroche-  
ner Platte.

724	20242
725	.....
726	20172
727	20026
728	20748
729	20750
730	20396

c. Getragen.

731	20755
732	20535
733	20398
734	20024

d. Ganz eigentümlicher Fuss.

735 20701  
Siehe auch Nr. 981.

e. Gestell und Tisch vereinigt.

736 20448  
737 20014

27. Säulen.

738 20101  
739 20009  
740 20101

28. Gefässe.

A. Schalen.

741 20137  
742 20313  
743 20672  
744 20460  
745 20476  
746 20672  
747 20433  
748 20460  
20595  
749 20435  
750 20641  
751 20398  
752 20427  
753 20712  
754 20456 Rs.  
20592  
755 20473  
756 20345  
757 20427  
20473  
758 20473

759 20456 Rs.  
760 20504  
761 20473  
762 20516  
763 20314  
764 20714  
765 20473  
766 20009  
767 20456 Rs.  
768 20454  
769 20346  
770 20430  
771 20262  
772 20390  
20672  
773 20545  
774 20462  
775 20747  
776 20368  
777 20754  
778 20347  
779 20257  
780 20151  
781 20596  
782 20546  
783 20543  
784 20736  
785 20403  
786 20561  
787 20344  
788 20473  
789 20024  
790 20571  
791 20016  
792 20566  
793 20148  
794 20523  
795 20232

Andere s. bei Nr. 489,  
491, 493, 506, 676, 688,  
706—708, 731, 734,  
949—951.

B. Krüge.

796 20541  
797 20660  
798 20750  
799 20011  
800 20011  
801 20456  
802 20476  
803 20750  
804 20456 Rs.  
805 20513  
806 20589  
807 20357  
808 20347  
809 20470  
810 20752  
811 20009  
812 20381  
20459  
813 20256  
814 20543  
815 20319  
816 20435  
817 20459  
818 20460  
819 20406  
820 20409  
821 20562  
822 20549  
823 20093  
824 20519  
825 20456 Rs.  
826 20348  
827 20457  
828 20750  
829 20456  
830 20697  
831 20354  
832 20455  
833 20455



834	20163	876	20011	916	20031
835	20026	877	20141	917	20005
836	20024	878	20350	918	20746
837	20399	879	20477	919	20528
838	20563	880	20009	920	20641
839	20452	881	20649	921	20082
840	20452	882	.....	922	20729
841	20016	883	20406	923	20596
842	20660		20725	924	20099
843	20625	884	20591	925	20455
844	20693	885	20267	926	20593
845	20350	886	20693	927	20593
846	20403	887	20606	928	20004
847	20591	888	20672	929	20615
848	20672	889	20436	930	20082
849	20476	890	20324	931	20084
850	20349	891	20473	932	20725
851	20608	892	20436	933	20561
852	20754	893	20342	934	20088
853	20460	894	20456 Rs.	935	20473
854	20559	895	20312	936	20504
855	20390	896	20462	937	20473
856	20399	897	20294	938	20342
857	20435	898	20296	939	20592
858	20307	899	20369	940	20725
859	20281	900	20354	941	20024
860	20654	901	.....	942	20220
861	20396	902	20592	943	20515
862	20465	903	20473	944	20725
863	20133	904	20357	945	20543
864	20455	905	20256	946	20362
865	20349	906	20454	947	20412
866	20346		20755	948	20346
867	20593	907	20428	949	20231
868	20383	908	20385	950	20672
869	20392	909	20516	951	20262
870	20607	910	20747	Andere s. bei Nr. 482, 693	
871	20119	911	20303	bis 696, 698, 700, 702,	
872	20119	912	20549	709—712, 715—721,	
873	20611	913	20009	724—727, 730, 734,	
874	20637	914	20327	736, 737, 741, 997, 999,	
875	20723	915	20400 (Streu)	1000, 1001.	

**29. Körbe.**

952	20468
953	20009
954	20654
955	20007
956	20151
957	20439
958	20400
959	20747
960	20515
961	20515
962	20248
963	20024
964	20024
965	20185
966	20362
967	20549
968	20345
969	20158
970	20515
971	20459
972	20774

Andere s. bei Nr. 506,  
691, 699, 703.

**30. Tragen.**

973	20345
974	20519
975	20725

976 20725

977 20516

**31. Räucherpfannen.**

978	20754
979	20476
980	20376
981	20559
982	20088
983	20017
984	20515
985	20126
986	20528
987	20544
988	20346
989	20092
990	20331
	20748
991	20331

**32. Schreibzeug.**

992	20005
993	20075

Siehe auch Nr. 420, 993.

**33. Mahlsteine.**

994	20725
995	20725
996	20007

**34. Melken.**

997 20514

**35. Kochen.**

998 20725

**36. Brauen.**

999 20725

1000 20725

1001 20592

Siehe auch Nr. 932.

**37. Symbol des Gottes  
Min.**

1002 20240

1003 20188

1004 20612

1005 20089

**38. Unbestimmbar.**

1006 20638

(steht unter dem Tisch)

**39. Figuren mit Pro-  
portionslinien.**

1007 20131

1008 20003

1009 20003

## LISTE B.

ZUERST STEHT DIE NUMMER DES GRABSTEINS, DANN  
DIE DER SKIZZE.

20001	145. 624	20063	8. 292. 368
20002	199	20064	233
20003	197. 282. 583. 1008. 1009	20070	496. 525. 691. 695
20004	23. 480. 494. 526. 928	20074	253
20005	142. 917. 992	20075	419. 993
20006	381	20082	492. 921. 930
20007	9. 201. 284. 332. 349. 461. 507. 527. 542. 627. 955. 996	20084	931
20009	14. 78. 227. 310. 331. 359. 467. 469. 511. 519. 533. 581. 739. 766. 811. 880. 913. 953	20085	685
20010	124. 587	20086	275
20011	15. 333. 438. 723. 799. 800. 876	20088	405. 412. 934. 982
20012	444. 503. 669	20089	1005
20013	118. 230. 637	20090	45. 196. 426
20014	10. 270. 737	20092	20. 82. 989
20016	791. 841	20093	628. 823
20017	506. 983	20096	659
20022	319	20099	924
20024	202. 204. 206. 213. 384. 523. 734. 789. 836. 941. 963. 964	20101	738. 740
20026	578. 727. 835	20102	221. 406
20029	380	20103	13. 72. 393. 402
20031	94. 916	20105	1. 459
20033	273	20119	315. 871. 872
20035	452	20120	297
20037	621	20121	557. 678
20039	178. 185. 369	20122	446. 666
20042	505	20123	11. 58. 144. 146. 171
20058	183	20124	42
20062	407	20125	365
		20126	105. 232. 985
		20127	37
		20128	411. 413
		20129	390
		20131	1007
		20132	681
		20133	281. 863
		20135	39. 243

20137	298. 487. 570. 741	20236	128. 129. 173
20138	77. 84. 224. 302. 338. 340. 460. 465	20238	240
20139	370	20239	33. 251
20140	7. 343	20240	259. 657. 1002
20141	877	20242	724
20145	300	20243	226
20148	51. 237. 674. 793	20248	962
20151	297. 483. 780. 956	20256	59. 336. 813. 905
20152	671	20257	180. 556. 779
20153	47. 256. 679	20261	162
20158	969	20262	771. 951
20162	584. 641	20263	622
20163	43. 44. 86. 141. 155. 255. 683. 834	20267	132. 260. 434. 722. 885
20164	223. 360	20281	428. 673. 859
20165	323. 367.	20283	295
20166	632	20285	62. 107. 377
20172	53. 709. 726	20288	36. 325. 514
20177	417	20290	97. 334. 362
20180	274	20294	313. 603. 650. 897
20182	234. 633. 651	20296	32. 898
20183	218. 586	20298	564
20185	32. 150. 418. 423. 965	20299	668
20188	1003	20300	120. 289. 375
20190	69	20303	684. 911
20193	106. 394	20306	342
20197	210. 599	20307	858
20200	399	20308	92. 95. 252
20201	567	20309	26. 75. 262. 303. 644
20210	535	20310	215. 264
20212	65. 203	20312	895
20217	689	20313	139. 179. 220. 742
20218	339	20314	763
20220	942	20315	346
20221	401	20317	512
20226	160. 176. 479	20319	457. 478. 653. 815
20227	129. 316. 571	20320	686
20231	75. 235. 590. 949	20323	667
20232	151. 439. 562. 616. 795	20324	692. 706. 890
20234	429	20326	448
20235	68. 680	20327	914
		20328	262
		20331	98. 398. 464. 990. 991

20332	424	20396	730. 861
20334	537	20397	383
20335	50	20398	707. 733. 751
20336	314	20399	278. 602. 837. 856
20338	32. 271	20400	915. 958
20340	238	20402	238. 606
20342	130. 634. 643. 893. 938	20403	785. 846
20343	61. 364. 453. 549. 554	20404	269
20344	246. 720. 787	20406	214. 608. 819. 883
20345	577. 693. 756. 968. 973.	20407	541
20346	101. 158. 437. 440. 454. 561. 575. 769. 866. 948. 988	20409	488. 619. 820
20347	135. 235. 607. 778. 808	20411	661
20348	254. 665. 826	20412	947
20349	132. 655. 850. 865	20423	34. 601
20350	589. 845. 878	20424	448
20352	421	20425	27. 345. 361
20354	831. 900	20426	175. 392
20355	550. 552	20427	752. 757
20357	807. 904	20428	591. 907
20359	572	20430	312. 397. 451. 770
20360	12. 81. 277	20431	238. 560. 564. 670
20362	946. 966	20433	74. 747
20363	70	20434	614
20365	697	20435	39. 242. 531. 605. 749. 816. 857
20368	387. 776	20436	17. 286. 307. 458. 463. 642. 889. 892
20369	899	20437	111
20372	484	20439	422. 957
20376	167. 980	20440	6. 28. 83. 100. 122. 200. 229. 266. 568
20381	652. 812	20446	21. 400
20382	545	20448	530. 736
20383	687. 868	20450	619
20385	908	20451	75. 114. 191. 211. 248. 334
20386	138. 719	20452	235. 441. 449. 839. 840
20388	563	20453	308. 611
20389	327	20454	320. 665. 704. 768. 906
20390	515. 772. 855	20455	18. 194. 296. 832. 833. 864. 925
20391	372	20456	296. 644. 801. 829
20392	76. 303. 609. 869		Vs.: 5. 113
20394	52. 102. 127. 182. 186. 389. 535. 619		
20395	306. 335		

20456	Rs.: 5. 17. 75. 112. 115. 137. 280. 323. 334. 344. 352. 436. 595. 717. 754. 759. 767. 804. 825. 894	20514	385. 528. 593. 997
20457	4. 34. 62. 107. 288. 371. 404. 585. 641. 827	20515	88. 174. 348. 497. 943. 960. 961. 970. 984
20458	71. 75. 228. 346. 582	20516	41. 415. 473. 501. 522. 718. 762. 909. 977
20459	22. 193. 241. 267. 475. 491. 493. 510. 524. 539. 589. 645. 812. 817. 971	20518	285
20460	17. 471. 535. 598. 647. 744. 748. 818. 853	20519	824. 974
20462	250. 705. 774. 896	20523	87. 416. 794
20465	5. 228. 334. 589. 647. 862	20526	688
20467	40	20528	664. 919. 986
20468	137. 190. 195. 706. 952	20530	612
20469	148	20531	63. 311
20470	24. 117. 293. 476. 498. 579. 640. 809	20532	713
20472	263	20534	500
20473	55. 67. 73. 109. 247. 690. 755. 757. 758. 761. 765. 788. 891. 903. 935. 937	20535	502. 521. 699. 732
20474	252. 320. 323. 344	20537	119. 620
20475	294. 639	20538	272
20476	24. 110. 304. 345. 472. 490. 623. 745. 802. 849. 979	20539	207
20477	879	20541	358. 504. 796
20498	225	20542	468. 708. 711
20499	636	20543	283. 321. 322. 481. 594. 646. 715. 783. 814. 945
20500	2. 694	20544	987
20501	30. 147. 432. 551. 553. 672	20545	140. 482. 773
20504	57. 170. 341. 529. 630. 760. 936	20546	16. 782
20505	123. 209. 462. 495. 508. 518. 580. 660	20549	80. 219. 318. 431. 620. 822. 912. 967
20506	629. 701	20550	93. 131. 222
20507	19. 143. 310. 576	20552	513. 626
20508	66. 544	20557	677
20510	716	20559	89. 658. 854. 981
20511	435	20561	56. 409. 532. 721. 786. 933
20513	19. 543. 805	20562	31. 547. 613. 821
		20563	489. 838
		20565	121. 445
		20566	46. 60. 289. 329. 374. 466. 710. 792
		20568	159. 161
		20571	420. 790
		20572	330. 455
		20585	662
		20586	235

20587	617	20671	262
20588	129. 391. 573	20672	104. 485. 592. 663. 698. 743. 746. 772. 848. 888. 950
20589	43. 286. 367. 378. 379. 806	20677	187
20591	618. 847. 884	20678	696
20592	151. 625. 754. 902. 939. 1001	20679	82. 99. 244
20593	569. 867. 926. 927	20681	177. 403. 534
20594	34. 287. 351	20683	231. 268
20595	12. 82. 748	20687	157
20596	137. 172. 648. 781. 923	20689	154
20599	48. 90. 395. 425. 574	20690	245. 588. 676
20602	386	20692	96
20605	125. 702	20693	25. 844. 886
20606	43. 38. 373. 887	20694	133. 165. 656
20607	870	20697	326. 830
20608	265. 851	20698	703
20610	181	20701	189. 735
20611	410. 873	20704	328
20612	1004	20706	79. 164. 456
20613	184	20708	11. 117. 198. 301. 517
20614	217	20709	134. 163. 443. 604
20615	929	20711	335. 536
20618	443	20712	753
20619	257	20713	152
20620	3	20714	309. 566. 764
20621	153. 330. 353	20718	408. 538
20625	843	20722	712
20627	188	20723	509. 875
20629	103. 565	20724	110. 388. 421. 446
20630	49. 305	20725	366. 382. 649. 883. 932. 940. 944. 975. 976. 994. 995. 998. 999. 1000
20637	396. 447. 874	20729	5. 55. 108. 278. 324. 346. 600. 922
20638	1006	20730	239
20641	750. 920	20731	166
20642	433	20732	337. 548. 558. 559. 615
20645	252	20736	169. 276. 631. 784
20647	356	20738	324
20649	156. 486. 881	20745	596
20654	357. 363. 860. 954	20746	149. 450. 675. 918
20660	797. 842		
20662	484		
20664	116. 499. 520		
20668	610		
20670	35. 261		

20747	136. 168. 249. 430. 546. 775. 910. 959	20754	126. 212. 442. 470. 654. 777. 852. 978
20748	317. 325. 474. 728. 990	20755	85. 208. 320. 347. 427. 540. 706. 731. 906
20749	5. 132. 236. 258	20756	26. 91. 192. 279. 682. 714
20750	64. 120. 290. 376. 585. 729. 798. 803. 828	20762	350
20751	54. 299. 355. 414. 516. 597	20774	555. 972
20752	205. 635. 700. 810		





20001



20005



20006



20007



20010

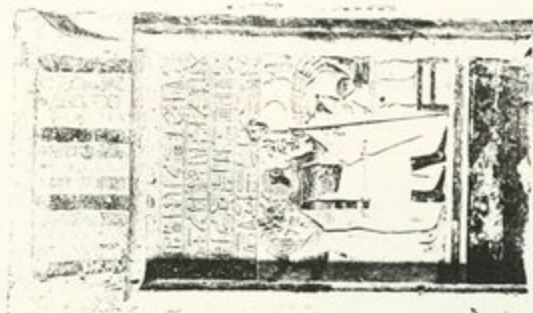




20012



20018



20014



20011



20013





20019



20020



20021



20027



20023



20022



20028



20029



20031





20032



20033



20034



20035



20038



20039



20042







20044



20045



20047



20048



20050



20051



20052



20053





20054



20055



20056



20058



20057



20059



20062



20064



20063





20065



20066



20067



20068



20070



20071



20072



20076



20077





20078



20079



20081



20083



20082



20084



20085



20088



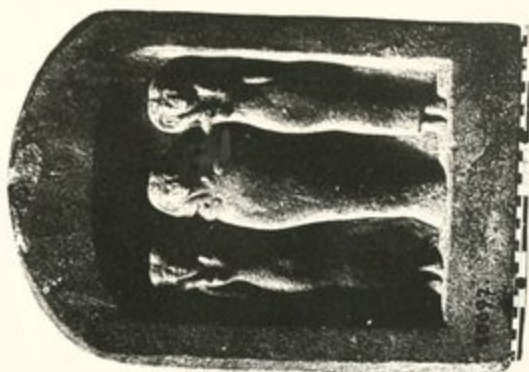
20089







20094



20097



20093



20092



20090



20096





20098



20100



20101



20104





20105



20106



20108



20115



20121



20122



20124



20125



20126



20127





20128



20129



20131



20132



20135



20136



20137



20138



20139







20140



20141



20142



20144



20145



20146





20148



20150



20153



20154



20155



20157



20160



20163



20164





20165



20166



20169



20172



20174



20177



20178



20179



20180



20183





20184



20185



20186



20187



20188



20189



20190



20191



20192



20193



20194



20196



20197



20198



20199







20208



20209



20210



20212



20214



20216



20217



20218



20220



20221



20222



20228





20231



20232



20233



20234



20235





20239



20240



20243



20248



20249



20251



20255



20257



20256





20263



20264



20265



20272



20271



20274



20273



20277



20278



20281







20282



20284





20285



20288



20290



20291



20293



20295





20300



20297



20302



20309



20311



20313



20314





20315



20323



20324



20325



20329



20331







20335



20336



20338



20339



20341



20343





20345



20346



20348



20350



20352



20353



20356





20357



20359



20360



20364



20366



20368



20370



20374



20375





20379



20382



20383



20385



20392



20393



20397



20399







20400



20404



20405



20407



20408



20410





20415



20423



20425



20427



20430





20431



20434



20435



20440



20445



20446



20448



20451





20456 Rs.



20456 Vs.



20459



20461



20462



20467







20470



20472



20475



20476



20497





20499



20500



20501



20504



20506



20507



20509





20510



20514



20515

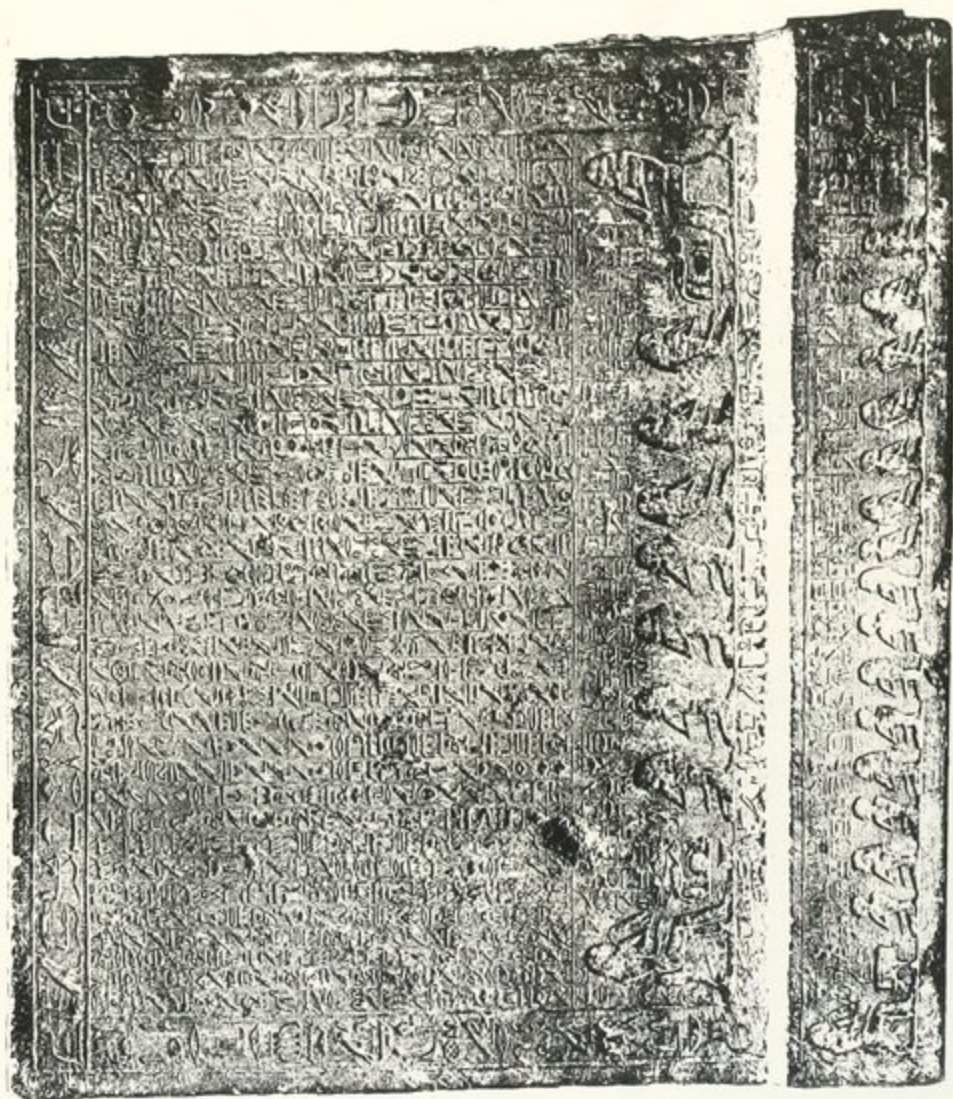


20516



20518





20520







20521



20522



20524



20525



20526





20527



20531



20533



20534





20535



20536



20537

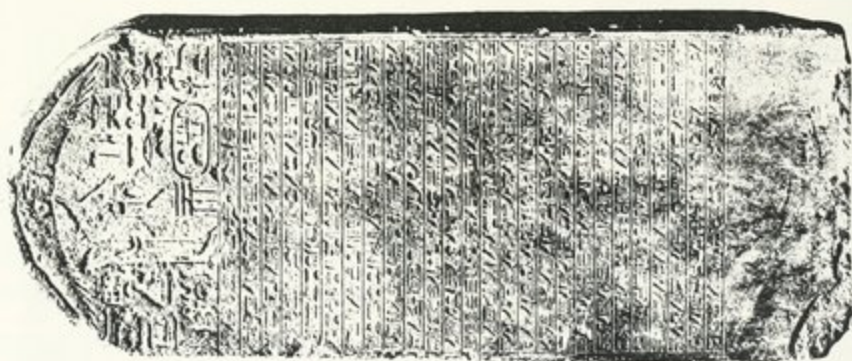


20541





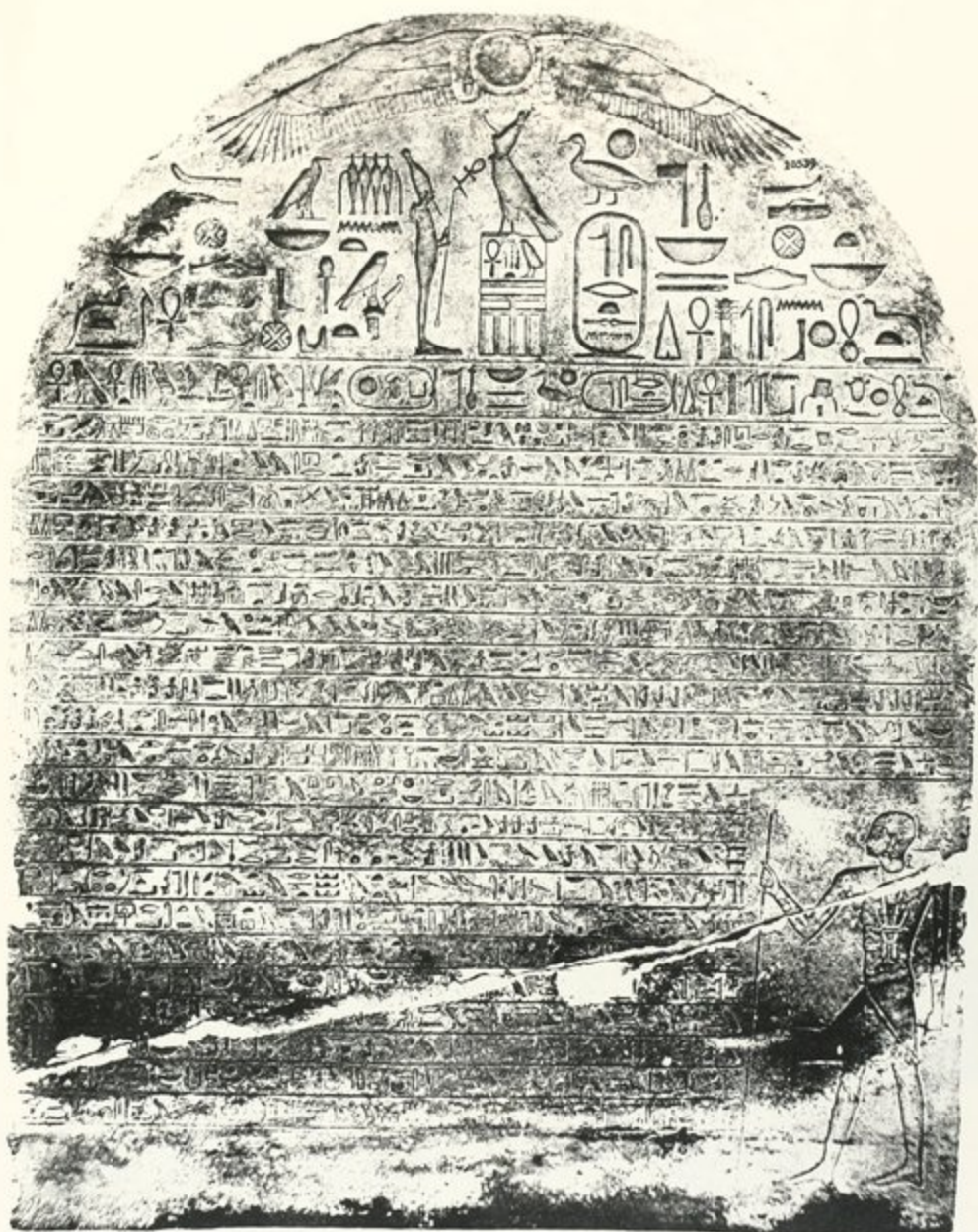
20538



20538

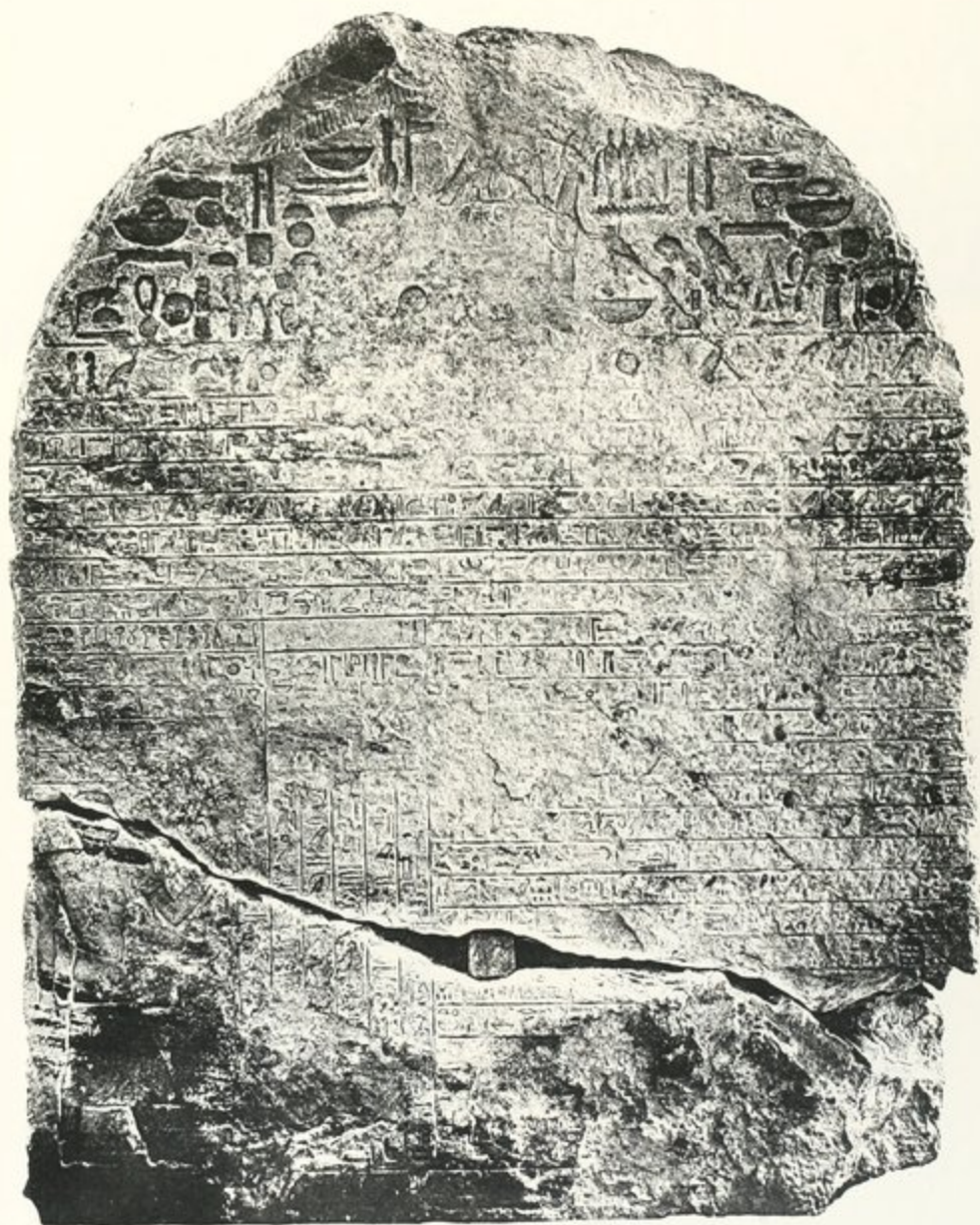






20539 Vs.





20539 Rs.





20542



20544



20548



20550



20552





20553



20554



20555



20556



20557



20559







20561



20563



20565



20566



20568



20569



20573



20577





20571



20572





20578



20581



20588



20589



20592



20593



20594



20596



20598



20601



20602





20603



20605



20606



20608



20612



20613







20614



20615



20617



20622



20623



20629



20638



20641



20642





20644



20645



20646



20649



20651



20654



20656



20659



20664



20665



20666



20670



20671



20672





20676



20677



20678



20679



20680



20682





20684



20686



20687



20689



20691



20692



20693







20694



20697



20701



20702



20704



20704



20706



20708





20709



20710



20714



20715



20718



20719



20720



20722



20725





20726



20727



20729



20730



20731



20732



20736



20737



20740





20742









20745



20746



20747



20748





20750



20751



20752



20753



20756





20754



20762



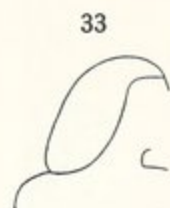
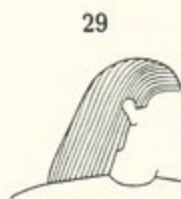
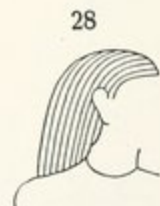
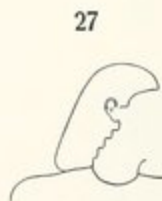
# 1. MÄNNERFRISUREN.







1. Männerfrisuren.





I. Männerfrisuren.

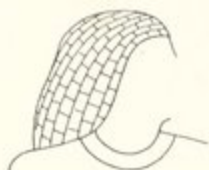
37



38



39



40



41



42



43



44



45



46



47



48



49



50



51



52



53



54



55



56



57



58

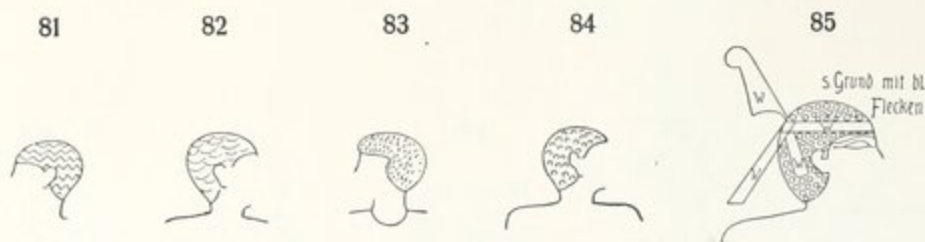
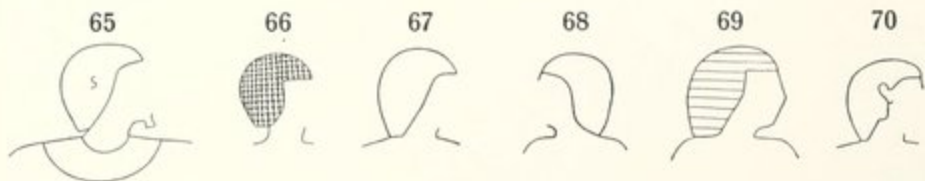


59



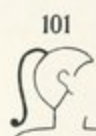
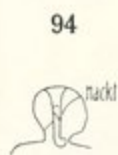


1. Männerfrisuren.





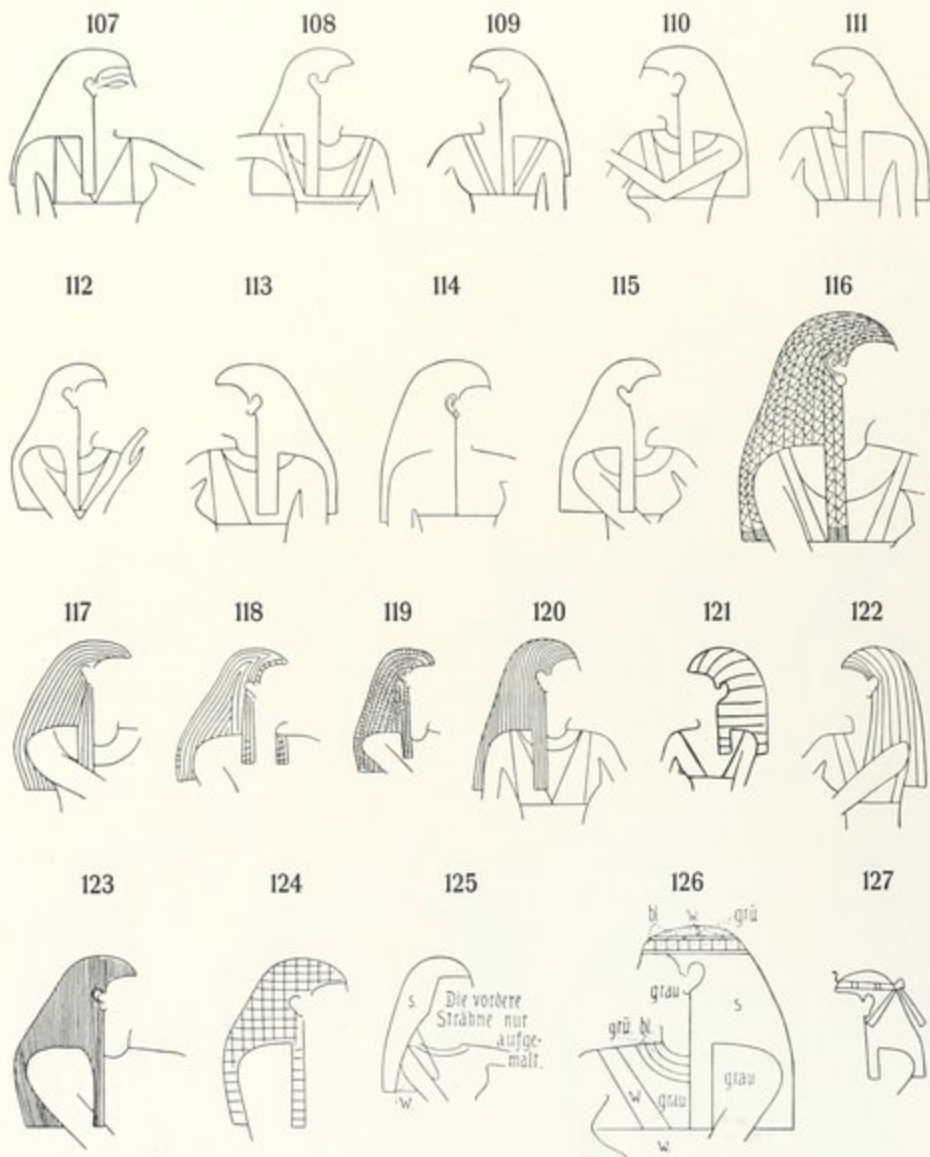
## 2. KNABENFRISUREN.







### 3. FRAUENFRISUREN.





3. Frauenfrisuren.

128



129



130



131



132



133



134



135



136



137



138



139



140



141



142



143



144



145



146



147



148





3. Frauenfrisuren.

149



150



151



152



153



154



155



156



157



158



4. MÄDCHENFRISUREN.

159



160



161



162



163



164



165



166



167



168





4. Mädchenfrisuren.

169



170



171



172



173



174



175



176



177



178



179



180



181



182



183



184



185



186



187







## 5. BÄRTE.

188



189



Bis zu & von  
oben die Um-  
risse - s. un-  
terhalb da-  
von - r. - Zu-  
gen und Bart  
s.

190



191



192



## 6. HALSKRAGEN U. Ä.

193



194



195



196



197



198



199



200



201



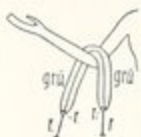
202



203



204



205



206



207





## 7. ARMBÄNDER.

208



w mit s.  
Zeichnung

209



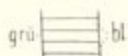
210



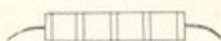
211



212



213



## 8. MÄNNERSCHURZE.

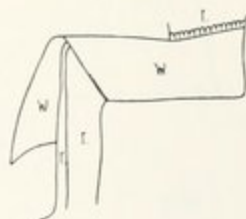
214



215



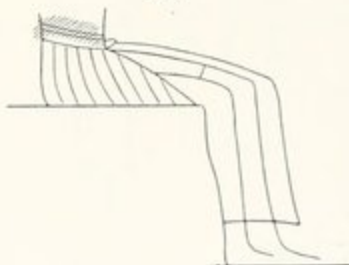
216



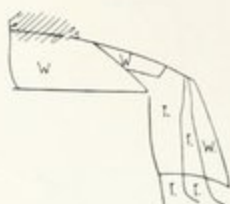
217



218



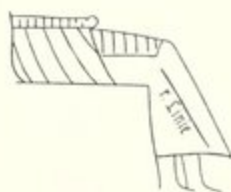
219





8. Männerschurze.

220



221



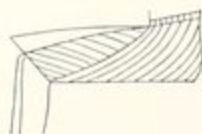
222



223



224



225



226



227



228



229



230





8. Männerschurze.

231



232



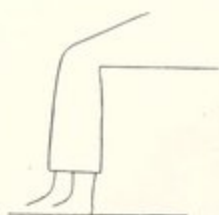
233



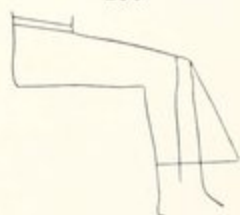
234



235



236



237



238



239



240



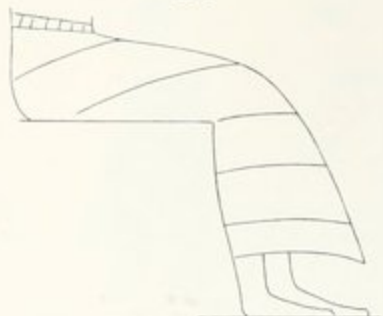
241



242



243







8. Männerschurze.

244



245



246



247



248



249



250



251



252



253



254



255



256





8. Männerschurze.

257



258



259



260



261



262



263



264



265



266



267



268



269



270





8. Männerschurze.

271



272



273



274



275



276



277



278



279



280



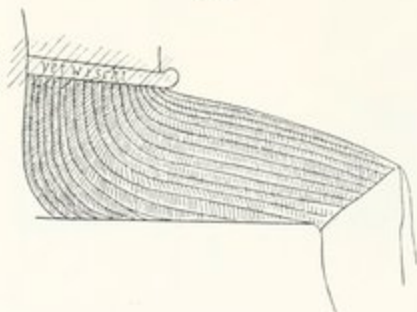
281



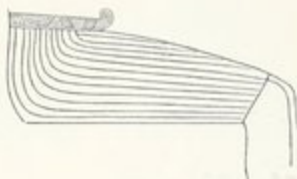
282



283



284



285



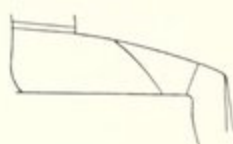


8. Mäpperschurze.

286



287



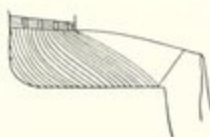
288



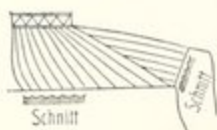
289



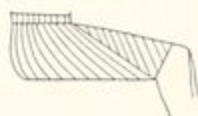
290



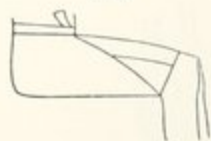
291



292



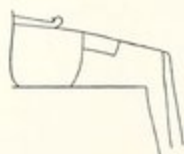
293



294



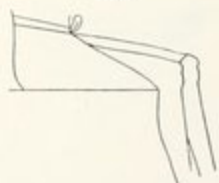
295



296



297



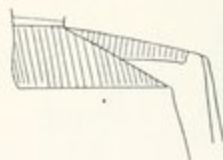
298



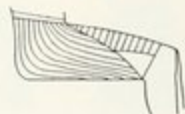
299



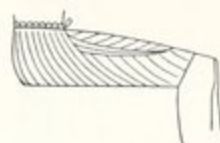
300



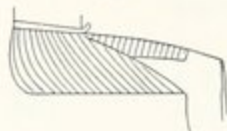
301



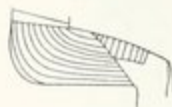
302



303



304



305

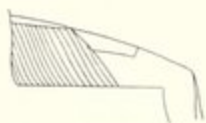






8. Männerschurze.

306



307



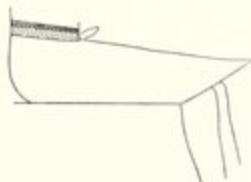
308



309



310



311



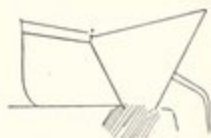
312



313



314



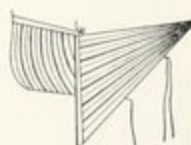
315



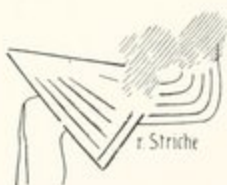
316



317



318



319



320



321



322



323



324



325



326



327





8. Männerschurze.

328



329



330



331



332



333



334



335



336



337



338



339



340



341



342



343



344



345



346



347





8. Männerschurze.

348



349



350



351



352



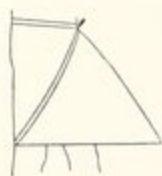
353



354



355



356



357



358



359



360



361



362



363



364



365



366



367





8. Männerschurze.

368



369



370



371



372



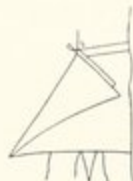
373



374



375



376



377



378



379



380



381



382



383



384



385



386



387



388







8. Männerschurze.

389



390



391



392



393



394



395



396



397



398



399



400



9. PANTHERFELLE.

401



402



403



404





9. Pantherfelle.

405



406



407



408



10. BRUSTBÄNDER.

409



410



411



412



413



414



415



416



417



418





10. Brustbänder.

419



420



421



422



423



424



425



426



427



428





## II. FRAUENKLEIDER.

429



430



431



432



433



434



435



436



437



438



439



440



441



442



443







II. Frauenkleider.

444



445



446



447



448



449



450



451



452



453



454



455



456



457



458



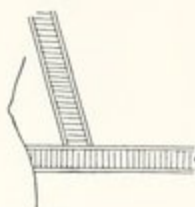
459



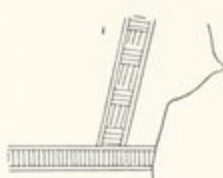
460



461



462



463



464





## 12. TÄTOWIRUNG.

465

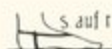


## 13. SANDALEN.

466



467



468



469



## 14. SALBGEFÄSSE.

470



471



472



473



474





14. Salbgefäße.

475



476



477



478



479



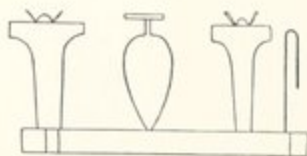
480



481



482



15. SCHMINKTÖPFE.

483



484



485



486



487



488



16. SCHMINKBEUTEL.

489



490



491



492



493





## 17. SPIEGEL.

494



495



496



497



498



499



500



501



502



503



504



505



506



507



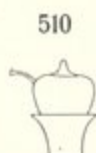
508



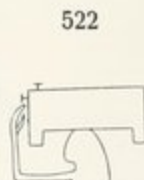
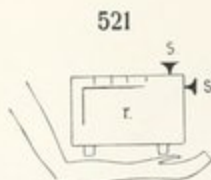
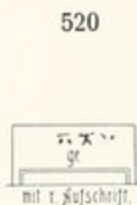
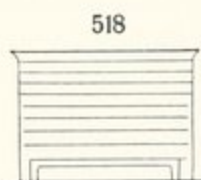




## 18. WASCHGERÄTHE.



## 19. KASTEN.



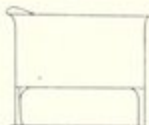


19. KASTEN.

528



529



530



531



532



20. WEDEL.

533



534



535



536



537



538



539



21. SCEPTER.

540



541



542



543





21. Scepter.

544



545



546



547



22. WAFFEN.

548



549



550



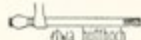
551



552



553



554



555



23. MUSIKINSTRUMENTE.

556



557



558



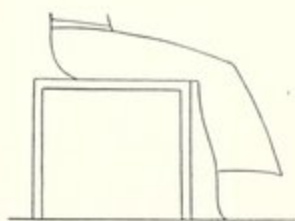
559





## 24. STÜHLE.

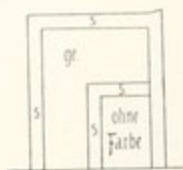
560



561



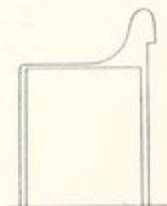
562



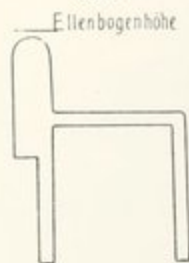
563



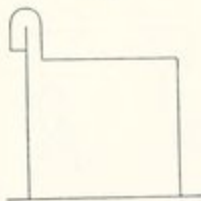
564



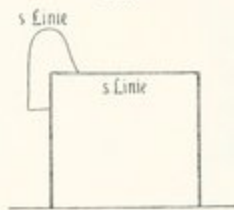
565



566



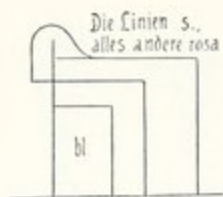
567



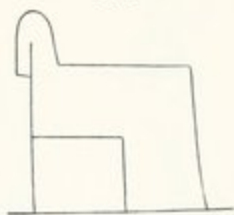
568



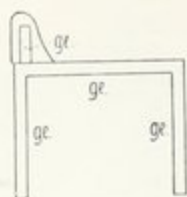
569



570



571

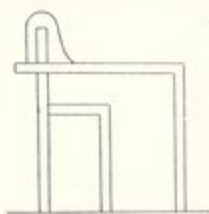






24. Stühle.

572



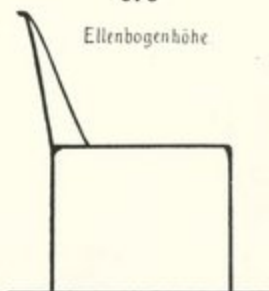
573



574



575



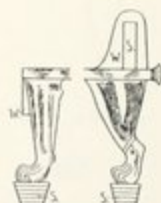
576



577



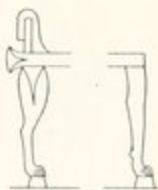
578



579



580



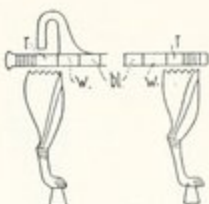
581



582



583



584



585



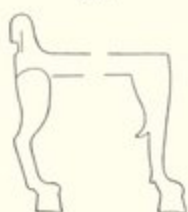


24. Stühle.

586



587



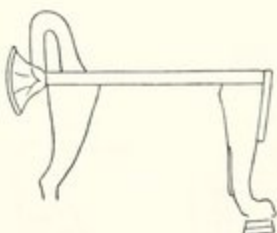
588



589



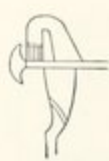
590



591



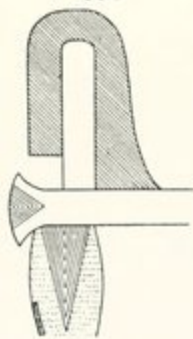
592



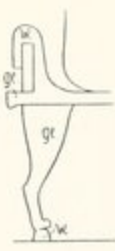
593



594



595



596



597



598



599



600



601





24. Stühle.

602



603



604



605



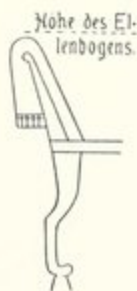
606



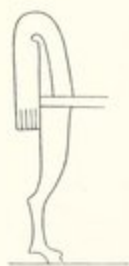
607



608



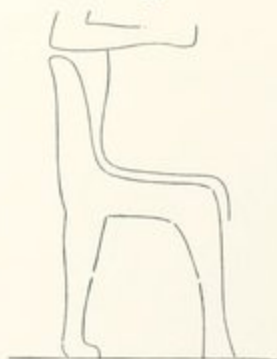
609



610



611



612



613



614



615





24. Stühle.

616



617



618



619



620



621



622



623



624



625



626



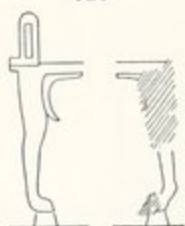
627



628



629



630



631







24. Stühle.

632



633



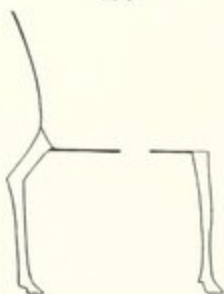
634



635



636

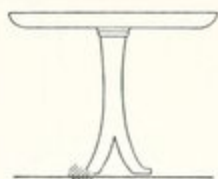


637



25. TISCHE.

638



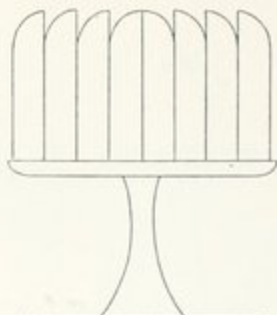
639



640



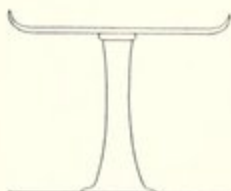
641





25. Tische.

642



643



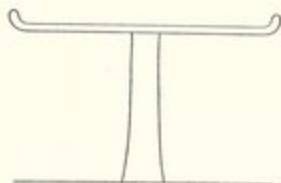
644



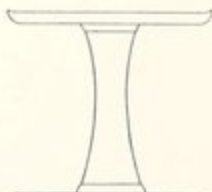
645



646



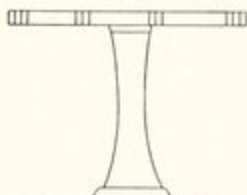
647



648



649



650



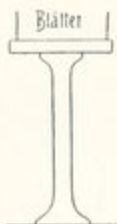
651



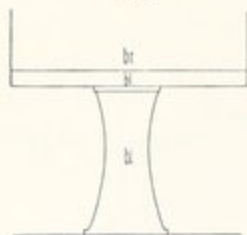
652



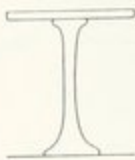
653



654



655



656





25. Tische.

657



658



659



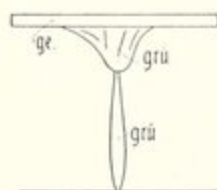
660



661



662



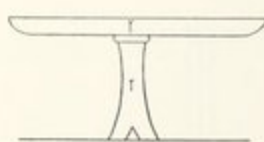
663



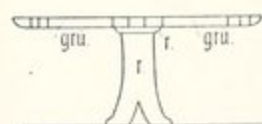
664



665



666



667



668



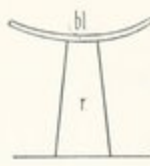
669



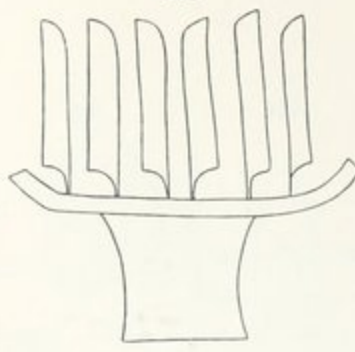
670



671



672



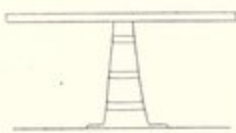


25. Tische.

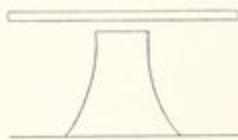
673



674



675

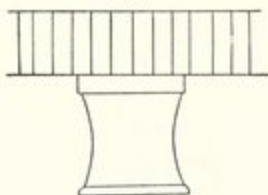


676

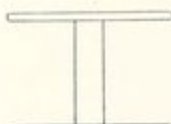
Rinderknochen, Gans - usw



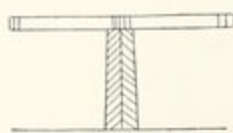
677



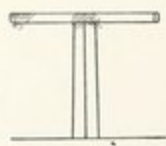
678



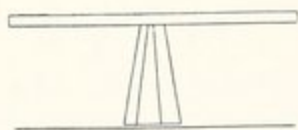
679



680



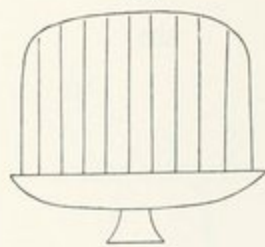
681



682



683



684



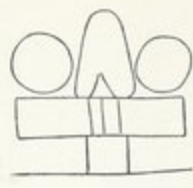
685



686



687







25. Tische.

688



689



690



26. GESTELLE.

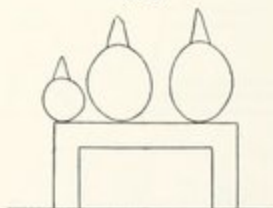
691



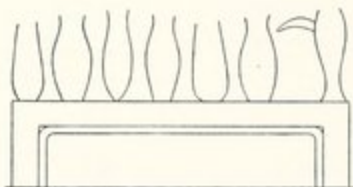
692



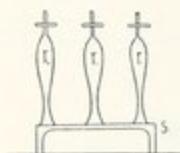
693



694



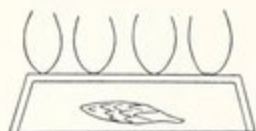
695



696



697



698



699



700



701





26. Gestelle.

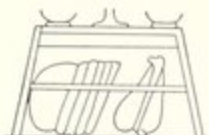
702



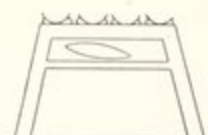
703



704



705



706



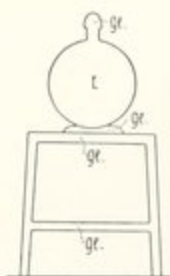
707



708



709



710



711



712



713



714



715



716



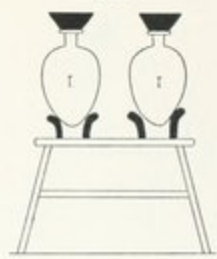
717



718



719





26. Gestelle.

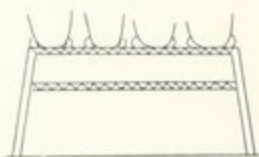
720



721

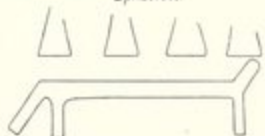


722



723

Spitzbrote



724



725



726



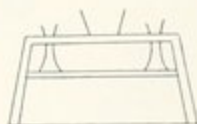
727



728



729



730



731



732



733



734





26. Gestelle.

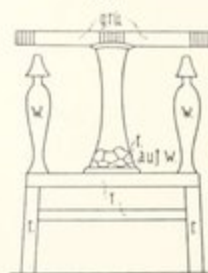
735



736



737

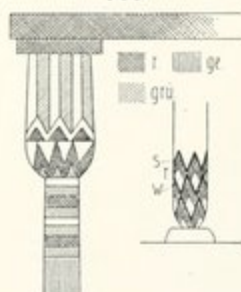


27. SÄULEN.

738



739



740



28. GEFÄSSE.

A. SCHALEN.

741



742



743



744



745





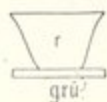


28. Gefäße. A. Schalen.

746



747



748



749



750



751



752



753



754



755



756



757



758



759



760



761



762



763



764



765



766



767



768



769





28. Gefäße. A. Schalen.

770



771



772



773



774



775



776



777



778



779



780



781



782



783



784



785



786



787



788



789



790



791



792





28. Gefässe. A. Schalen.

793



794



795

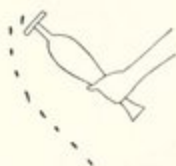


B. KRÜGE.

796



797



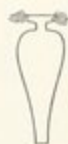
798



799



800



801



802



803



804



805



806



807



808



809



810



811



812



813



814



815





28. Gefässe. B. Krüge.

816



817



818



819



820



821



822



823



824



825



826



827



828



829



830



831



832



833



834



835



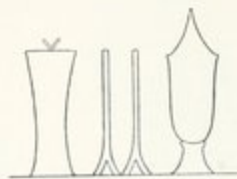
836



837



838



839







28. Gefässe. B. Krüge.

840



841



842



843



844



845



846



847



848



849



850



851



852



853



854



855



856



857



858



859



860



861



862



863



864





28. Gefässe. B. Krüge.

865



866



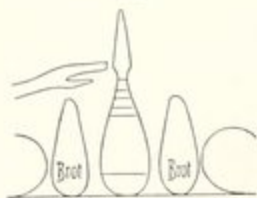
867



868



869



870



871



872



873



874



875



876



877



878



879



880



881



882



883



884



885



886



887



888





28. Gefässe. B. Krüge.

889



890



891



892



893



894



895



896



897



898



899



900



901



902



903



904



905



906



907



908





28. Gefässe. B. Krüge.

909



910



911



912



913



w  
Bän-  
der  
auf  
s  
Grund

914



915



w  
mit  
t  
Linien

916



917



918



919



920



921



922



923



s  
Linien

924



925



926



927



928



929



930



931



932



grosser  
Jopf  
zum  
Brauen  
benutzt

933







28. Gefässe. B. Krüge.

934



935



936



937



938



939



940



941



942



943



944



945



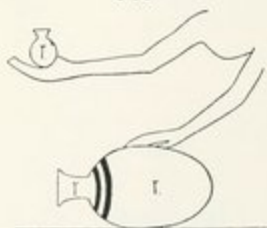
946



947



948



949



950



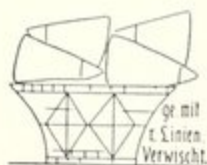
951



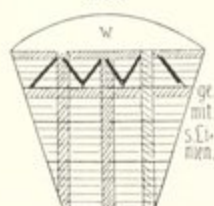


## 29. KÖRBE.

952



953



954



955



956



957



958



959



960



961



962



963



964



965



966



967



968





29. Körbe.

969



970



971



972



30. TRAGEN.

973



974



975



976



977



31. RÄUCHERPFANNEN.

978



979



980



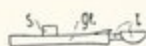
981



982



983



984



985



986



987





31. Räucherpfannen.

988



989



990

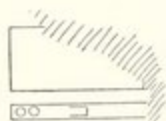


991



32. SCHREIBZEUG.

992



993



33. MAHLSTEINE.

994



995



996



34. MELKEN.

997







### 35. KOCHEN.

998

Kochkessel

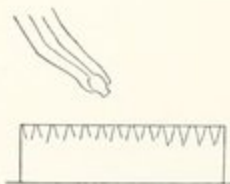


### 36. BRAUEN.

999



1000



1001



### 37. SYMBOL DES GOTTES MIN.

1002



1003



1004



1005



### 38. UNBESTIMMBAR.

1006



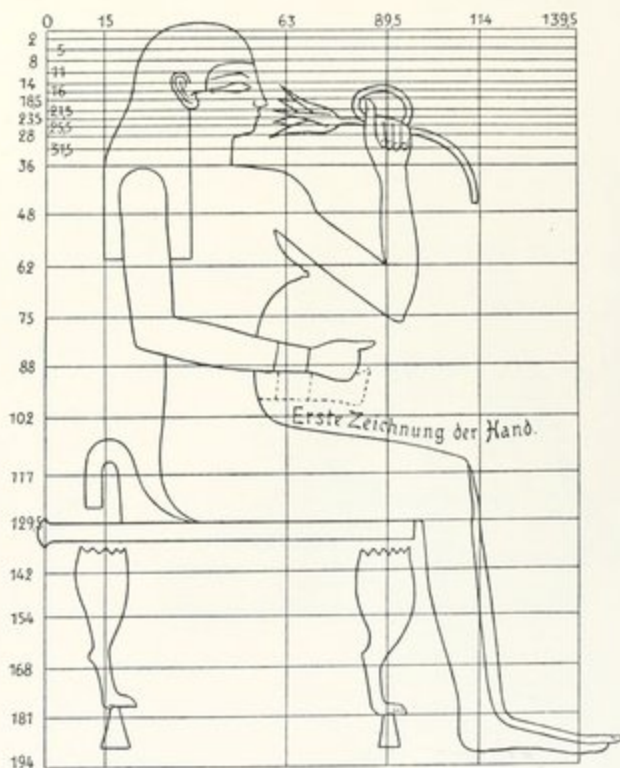


### 39. FIGUREN MIT PROPORTIONSLINIEN.

1007



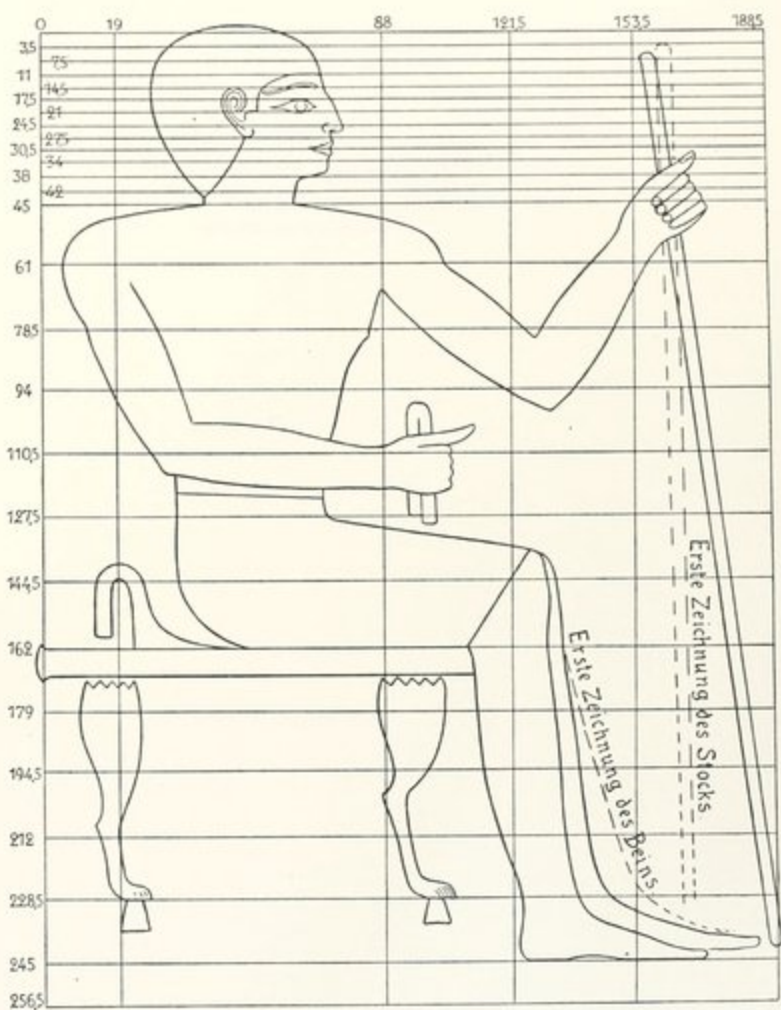
1008





39. Figuren mit Proportionslinien.

1009





IN COMPLIANCE WITH CURRENT  
COPYRIGHT LAW  
LOCKER & TRAPP INC.  
AND  
NYU-INSTITUTE OF FINE ARTS  
PRODUCED THIS REPLACEMENT VOLUME  
ON WEYERHAEUSER COUGAR OPAQUE NATURAL PAPER,  
THAT MEETS ANSI/NISO STANDARDS Z39.48-1992  
TO REPLACE THE IRREPARABLY  
DETERIORATED ORIGINAL. 1999









INSTITUTE OF FINE ARTS LIBRARY



3 1162 02389 4539

LIT







